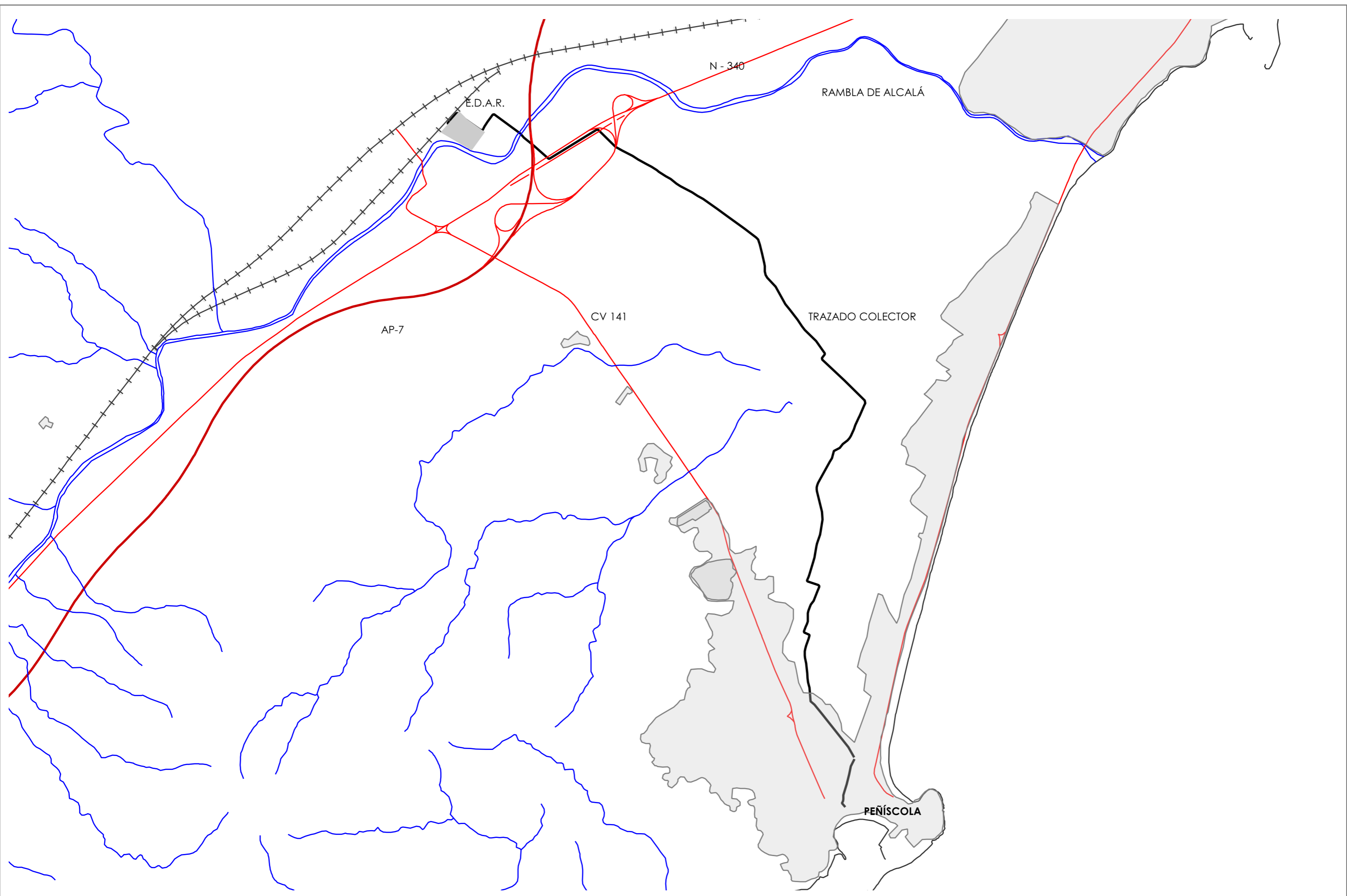


ANEXO Nº 1.- PLANOS

INDICE

PLANO Nº 1.-	SITUACIÓN Y EMPLAZAMIENTO
PLANO Nº 2.-	PLANTA GENERAL E INSTALACIONES AUXILARES DE OBRA
PLANO Nº 3.-	RIESGO DE INUNDACIÓN
PLANO Nº 4.-	UNIDADES DE VEGETACIÓN. VEGETACIÓN POTENCIAL
PLANO Nº 5.-	UNIDADES DE VEGETACIÓN ACTUAL
PLANO Nº 6.-	FISIOGRAFÍA
PLANO Nº 7.-	CAPACIDAD DE USO
PLANO Nº 8.-	ZONA MARÍTIMO – TERRESTRE
PLANO Nº 9.-	UNIDADES PAISAJÍSTICAS
PLANO Nº 10.-	UNIDADES GEOLÓGICAS
PLANO Nº 11.-	TERRENO FORESTAL
PLANO Nº 12.-	VULNERABILIDAD DE ACUÍFEROS
PLANO Nº 13.1.-	EROSIÓN ACTUAL
PLANO Nº 13.2.-	EROSIÓN POTENCIAL
PLANO Nº 14.-	PATRIMONIO DE INTERÉS CULTURAL
PLANO Nº 15.-	VÍAS PECUARIAS
PLANO Nº 16.-	MONTES GESTIONADOS POR LA CV
PLANO Nº 17.-	ESPACIOS NATURALES PROTEGIDOS
PLANO Nº 18.-	CAUCES
PLANO Nº 19.-	ESTUDIO DE ALTERNATIVAS
PLANO Nº 20.-	PLANEAMIENTO URBANÍSTICO



PROYECTO: PROYECTO DE CONSTRUCCIÓN DE LA NUEVA E.D.A.R Y COLECTORES GENERALES DE PEÑÍSCOLA (CASTELLÓN)

EMPRESAS CONSTRUCTORAS
DRAGADOS *(szentia)*

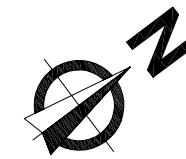
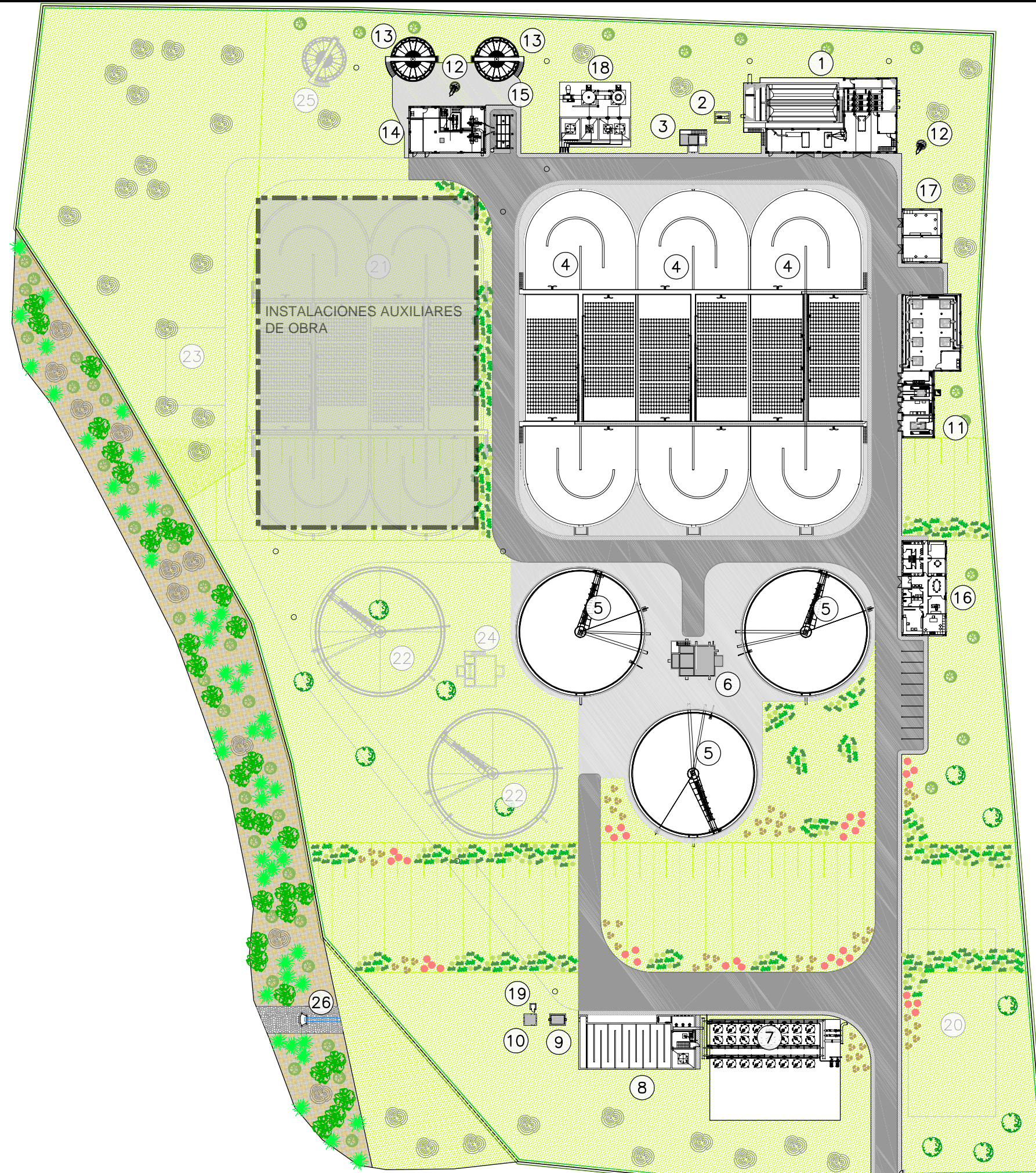
INGENIERO AUTOR DEL PROYECTO:
 D. SANTIAGO ALONSO FERNÁNDEZ
 I.C.C.P. COLEGIADO Nº 10566

ESCALA:
 1: 25.000

TÍTULO DEL PLANO:
 SITUACIÓN - EMPLAZAMIENTO

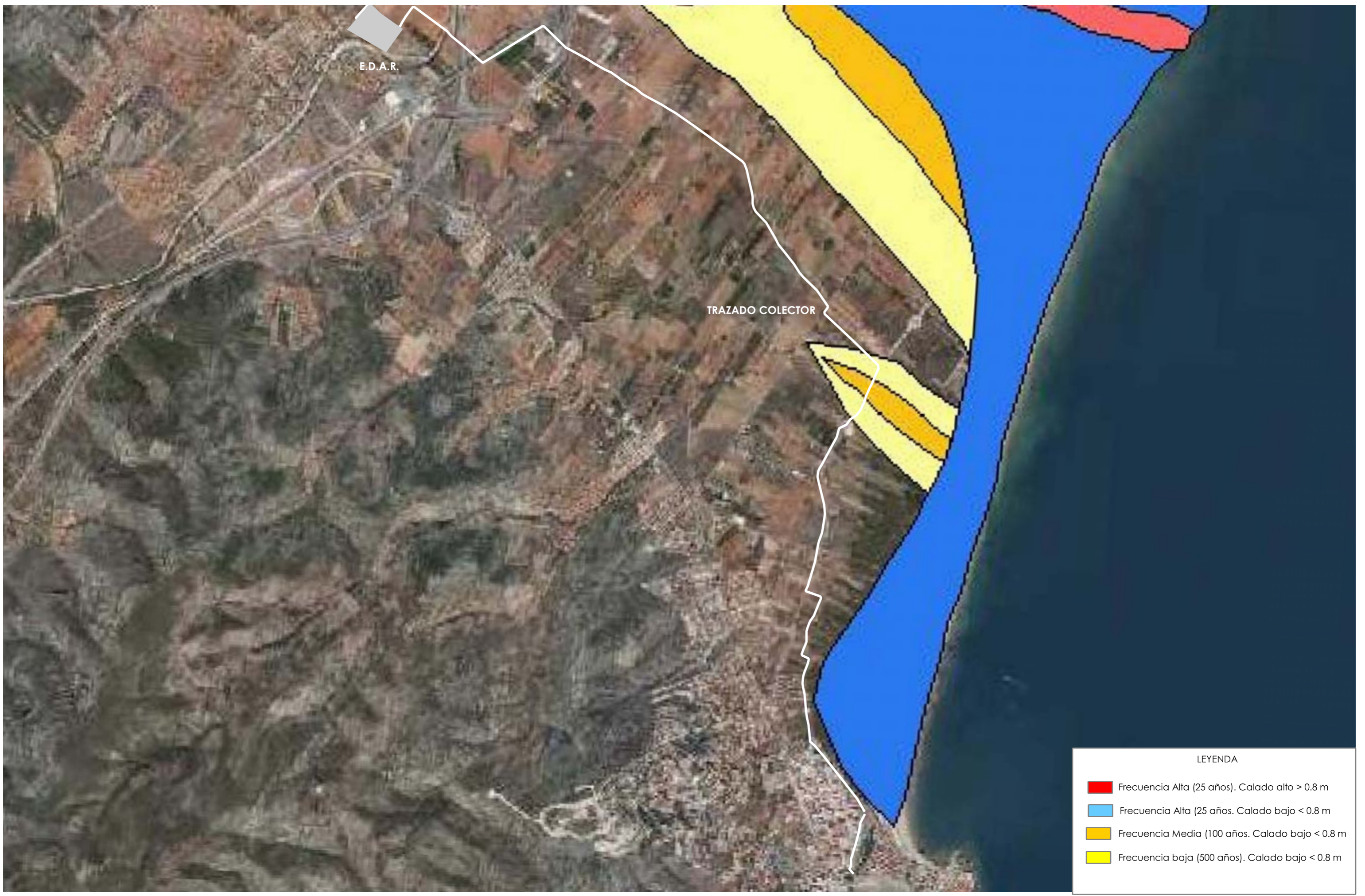
FECHA:
 JULIO 2011

Nº DEL PLANO:
 1



LEYENDA





- 1 PRETRATAMIENTO
- 2 ARQUETA DEL CAUDALÍMETRO DE AGUA A LÍNEAS 1, 2 Y 3
- 3 OBRA DE REPARTO A REACTORES BIOLÓGICOS 1, 2 Y 3
- 4 REACTORES BIOLÓGICOS 1, 2 Y 3
- 5 DECANTADORES SECUNDARIOS 1, 2 Y 3
- 6 ARQUETA REPARTO DECANTACIÓN SECUNDARIA, RECIRCULACIÓN, PURGA Y FLOTANTES
- 7 TRATAMIENTO TERCIARIO
- 8 LABERINTO DE CLORACIÓN
- 9 ARQUETA DEL CAUDALÍMETRO DE AGUA TRATADA
- 10 ARQUETA DE SALIDA
- 11 EDIFICIO DE SOPLANTES LÍNEAS 1, 2 Y 3
- 12 POZO DE BOMBEO DE VACIADOS Y DRENAJES
- 13 ESPESADOR POR GRAVEDAD 1 Y 2
- 14 EDIFICIO DE DESHIDRATACIÓN
- 15 SILO DE FANGO DESHIDRATADO
- 16 EDIFICIO DE CONTROL
- 17 EDIFICIO DE TALLER – ALMACÉN
- 18 SISTEMA DE DESODORIZACIÓN
- 19 CASETA DE TOMA DE MUESTRAS
- 20 DEPÓSITO DE AGUA DE REUTILIZACIÓN (FUTURO)
- 21 REACTORES BIOLÓGICOS 4 Y 5 (FASE 2)
- 22 DECANTADORES SECUNDARIOS 4 Y 5 (FASE 2)
- 23 EDIFICIO DE SOPLANTES (FASE 2)
- 24 ARQUETA REPARTO DECANTACIÓN SECUNDARIA, RECIRCULACIÓN, PURGA Y FLOTANTES (FASE 2)
- 25 ESPESADOR POR GRAVEDAD (FASE 2)
- 26 OBRA DE VERTIDO



E.D.A.R.

TRAZADO COLECTOR

LEYENDA

	Frecuencia Alta (25 años). Calado alto > 0.8 m
	Frecuencia Alta (25 años). Calado bajo < 0.8 m
	Frecuencia Media (100 años). Calado bajo < 0.8 m
	Frecuencia baja (500 años). Calado bajo < 0.8 m



E.D.A.R.

TRAZADO COLECTOR

SERIE VEGETACIÓN 27 c.

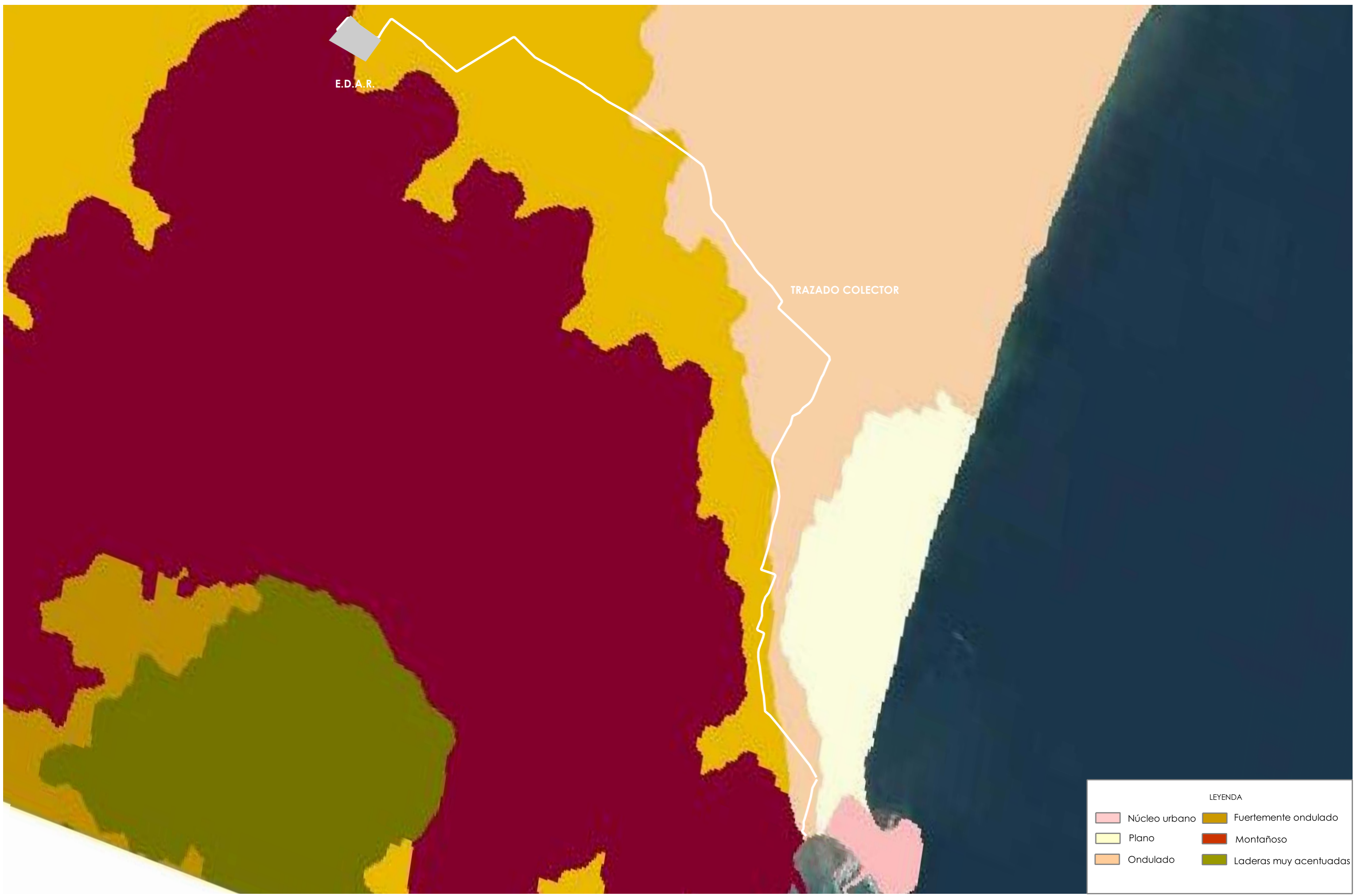
Serie termomediterránea valenciano-tarraconense, murciano-almeriense e ibicenca basófila
de Quercus rotundifolia o encina (Rubio longifoliae - Querceto Rotundifoliae sigmetum). VP. encinares



E.D.A.R.

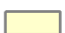

TRAZADO COLECTOR

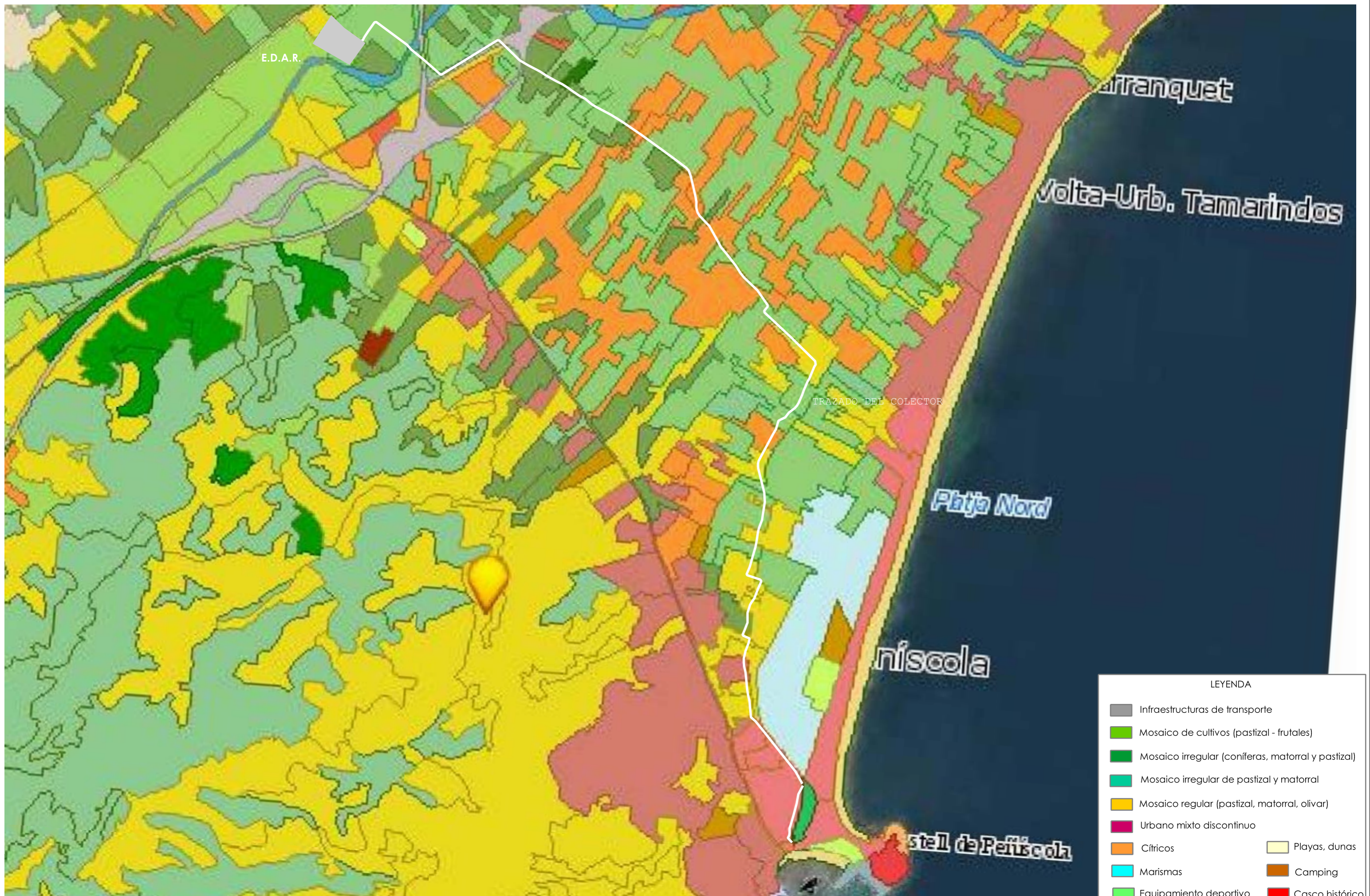
SIERRA DE IRTA

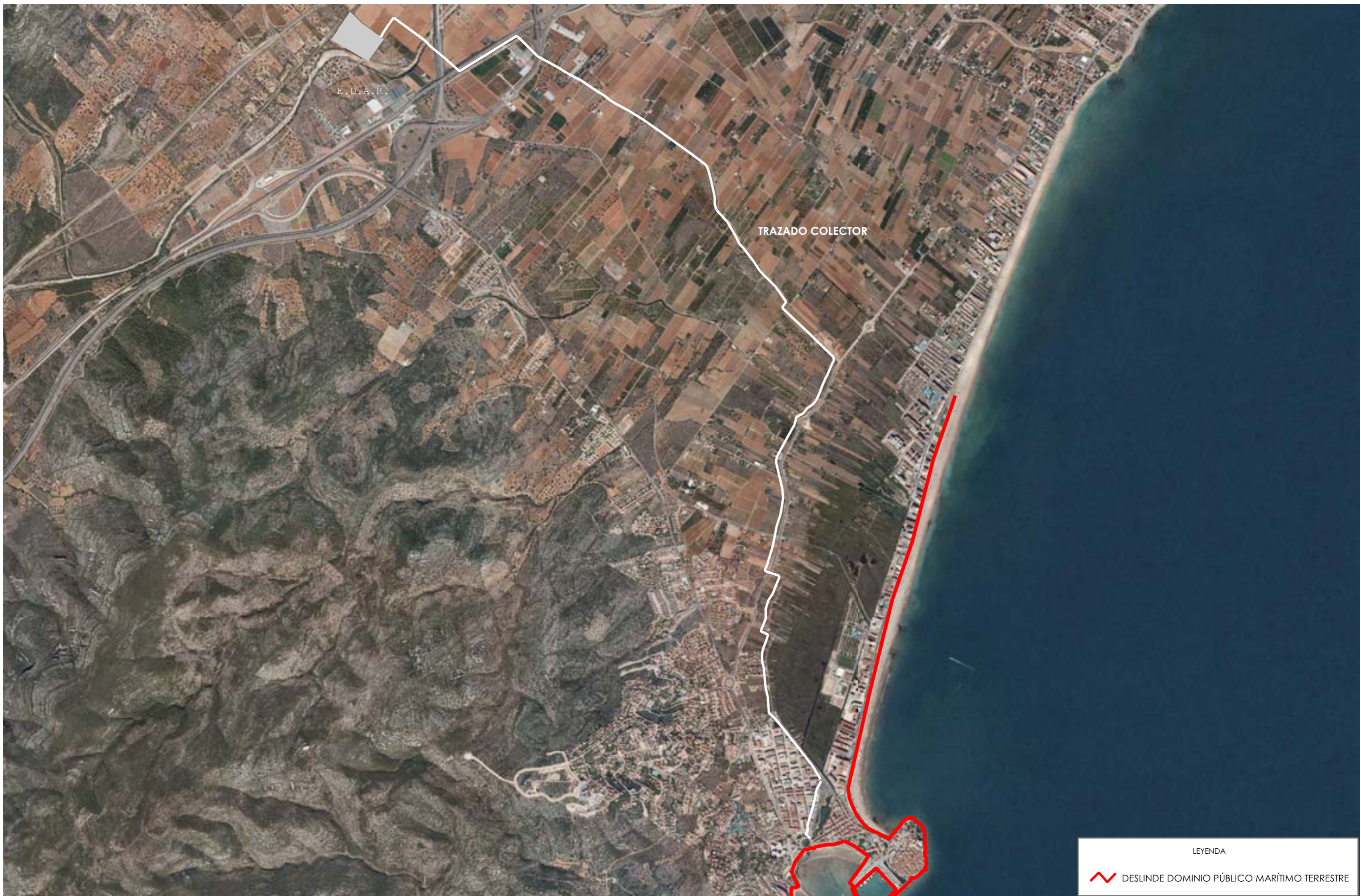


E.D.A.R.


TRAZADO COLECTOR

LEYENDA	
	Núcleo urbano
	Plano
	Ondulado
	Fuertemente ondulado
	Montañoso
	Laderas muy acentuadas





LEYENDA

 DESLINDE DOMINIO PÚBLICO MARÍTIMO TERRESTRE



PROYECTO: PROYECTO DE CONSTRUCCIÓN DE LA NUEVA E.D.A.R Y COLECTORES GENERALES DE PEÑÍSCOLA (CASTELLÓN)

EMPRESAS CONSTRUCTORAS
DRAGADOS 

INGENIERO AUTOR DEL PROYECTO:
 D. SANTIAGO ALONSO FERNÁNDEZ
 I.C.C.P. COLEGIADO Nº 10566 

ESCALA:
 1:25.000

TÍTULO DEL PLANO:
 ZONA MARÍTIMO - TERRESTRE

FECHA:
 JULIO 2011

Nº DEL PLANO:
 8

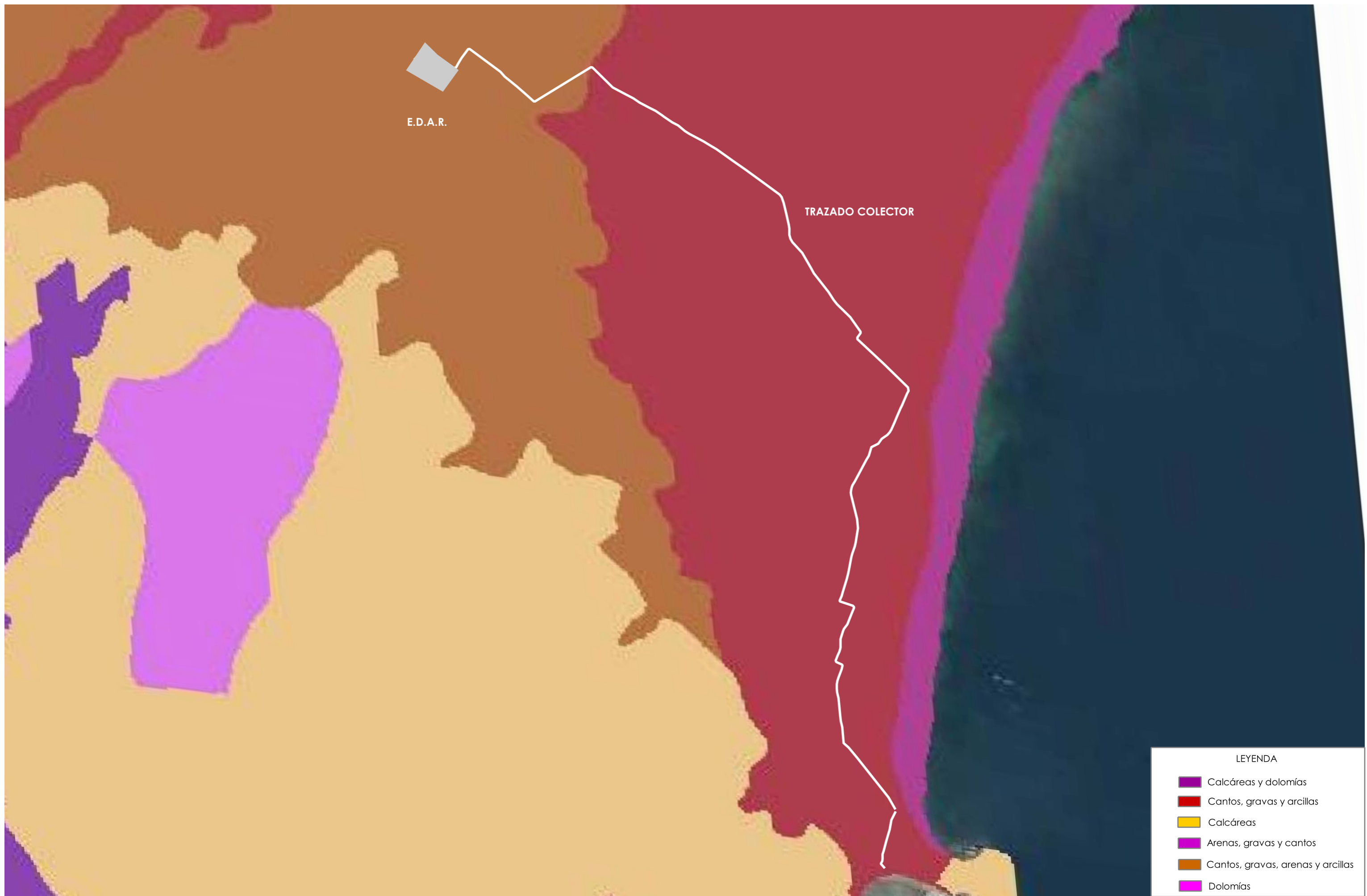


TRAZADO COLECTOR







E.D.A.R.

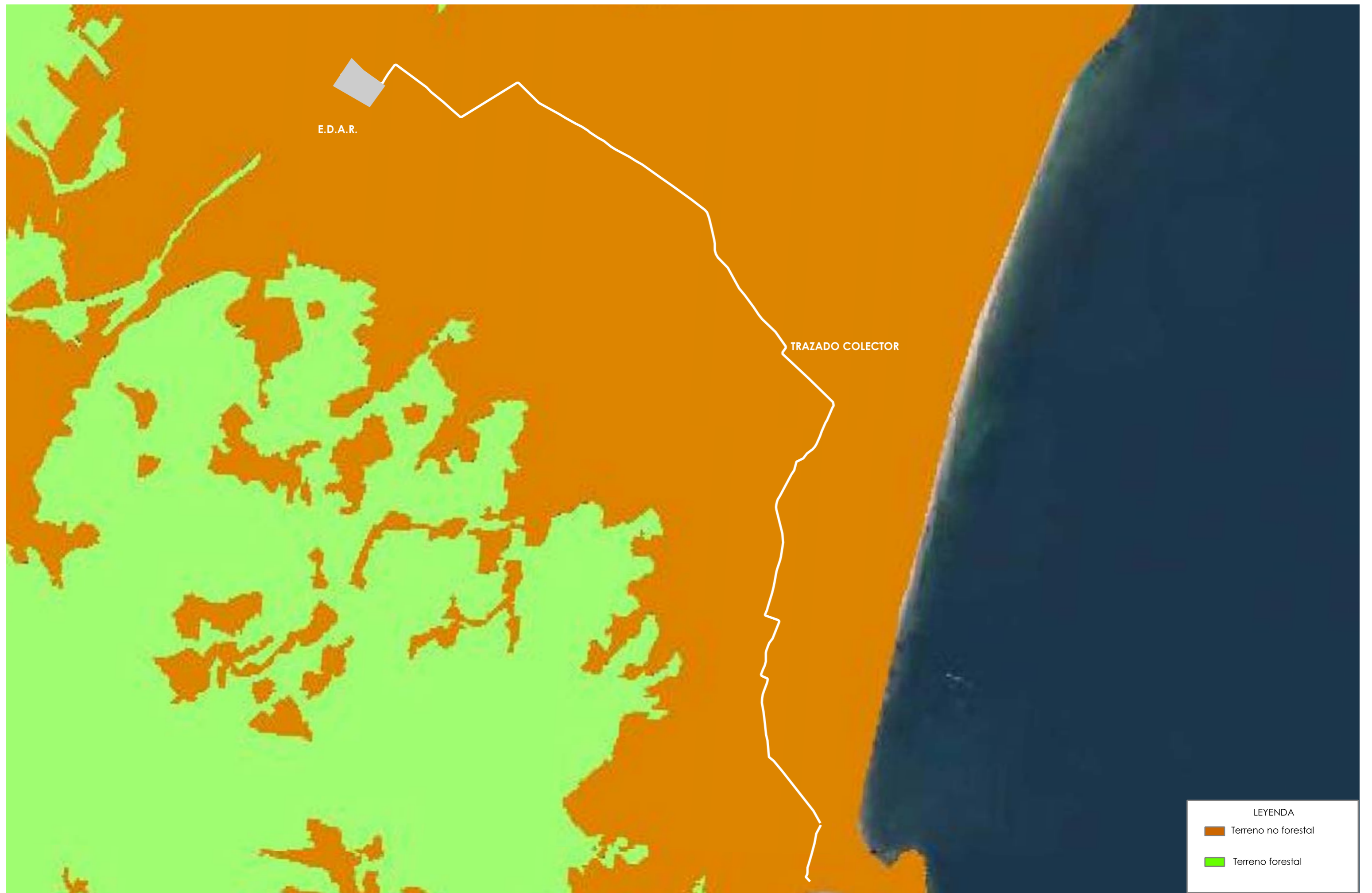
LEYENDA

- Espacio urbano y residencial
- Litoral playas y acantilados
- Áreas cultivadas
- Espacio serrano



LEYENDA

	Calcáreas y dolomías
	Cantos, gravas y arcillas
	Calcáreas
	Arenas, gravas y cantos
	Cantos, gravas, arenas y arcillas
	Dolomías



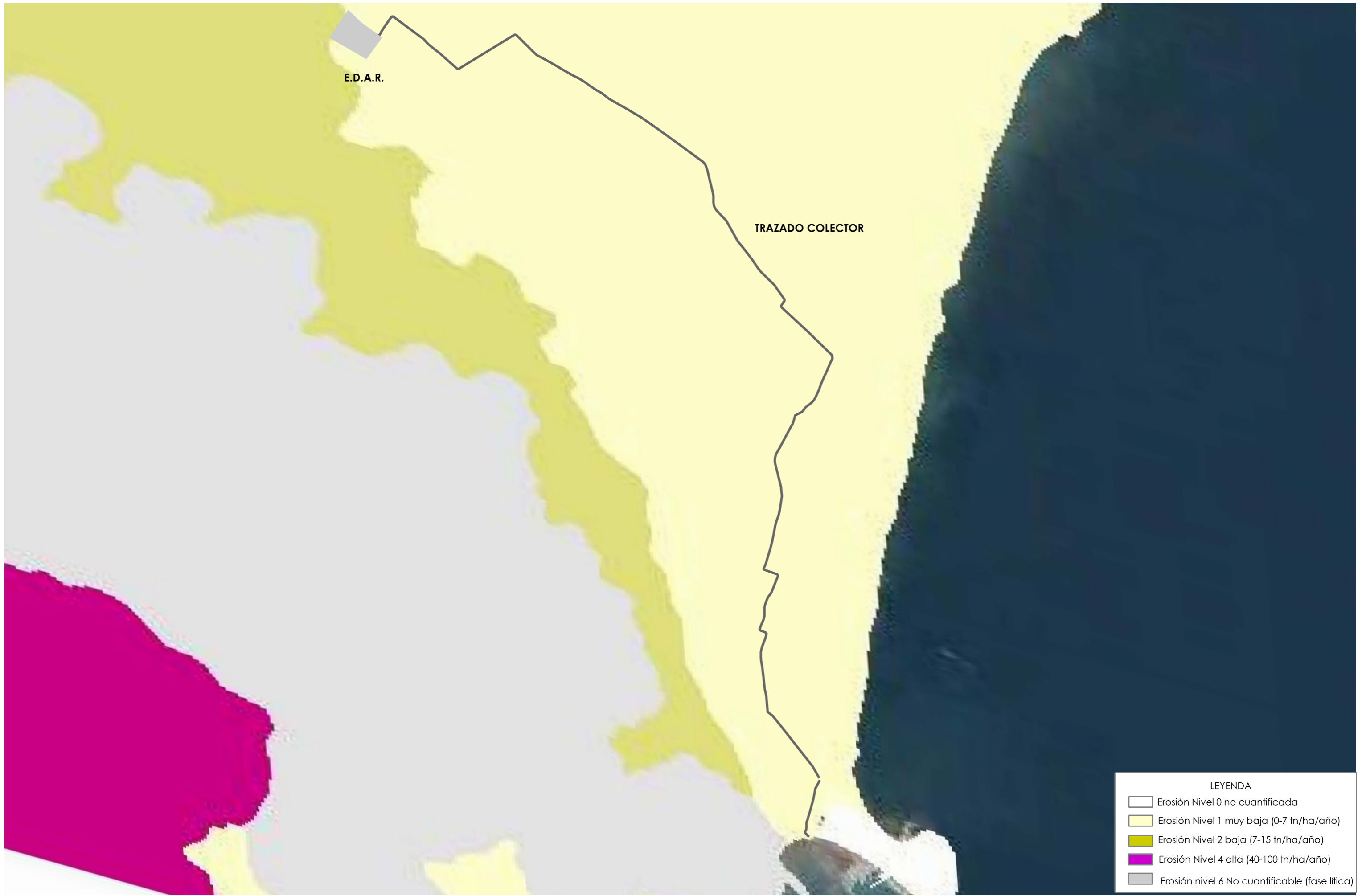
LEYENDA

- Terreno no forestal
- Terreno forestal



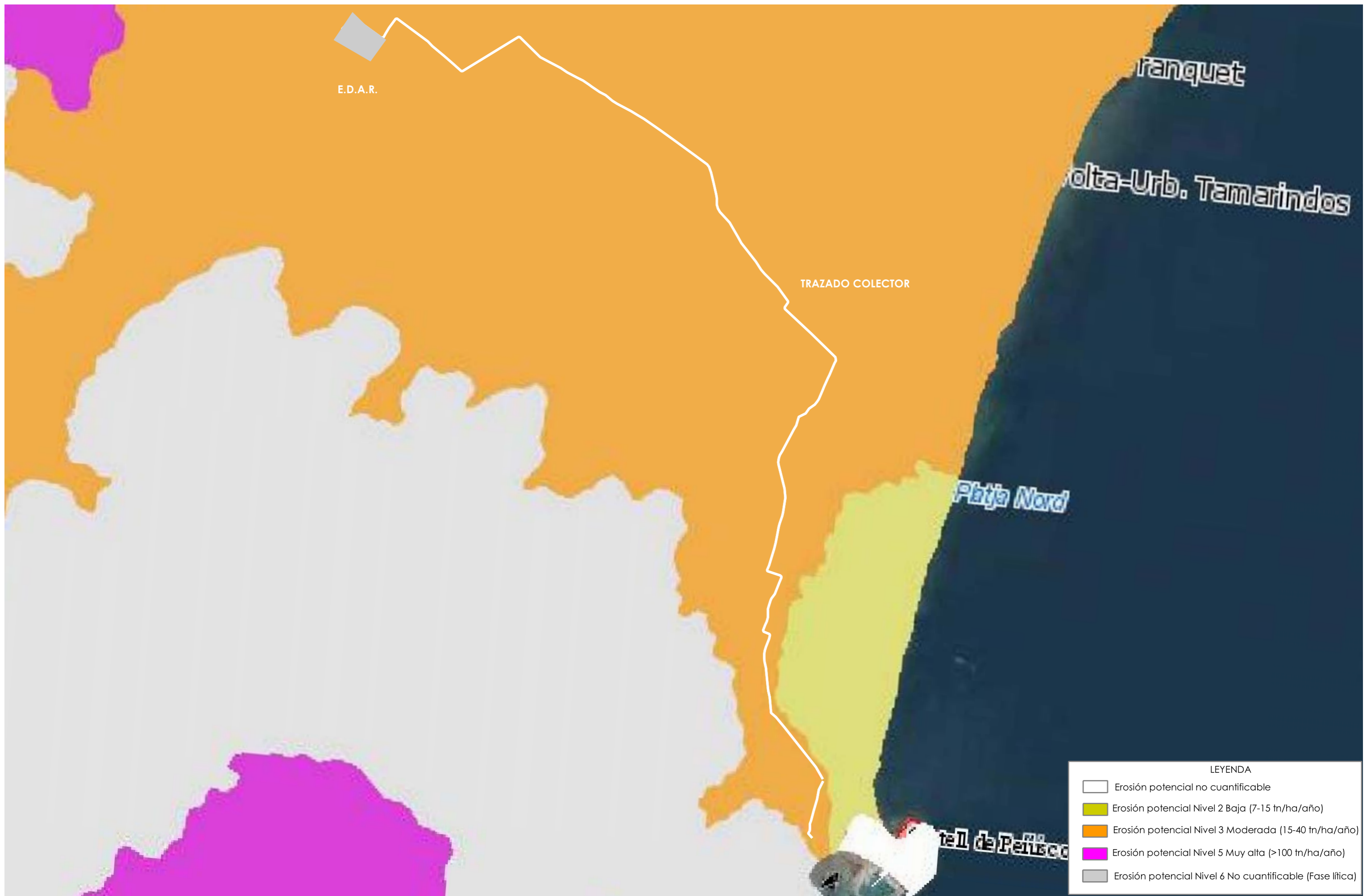
LEYENDA

- Vulnerabilidad muy alta
- Vulnerabilidad media



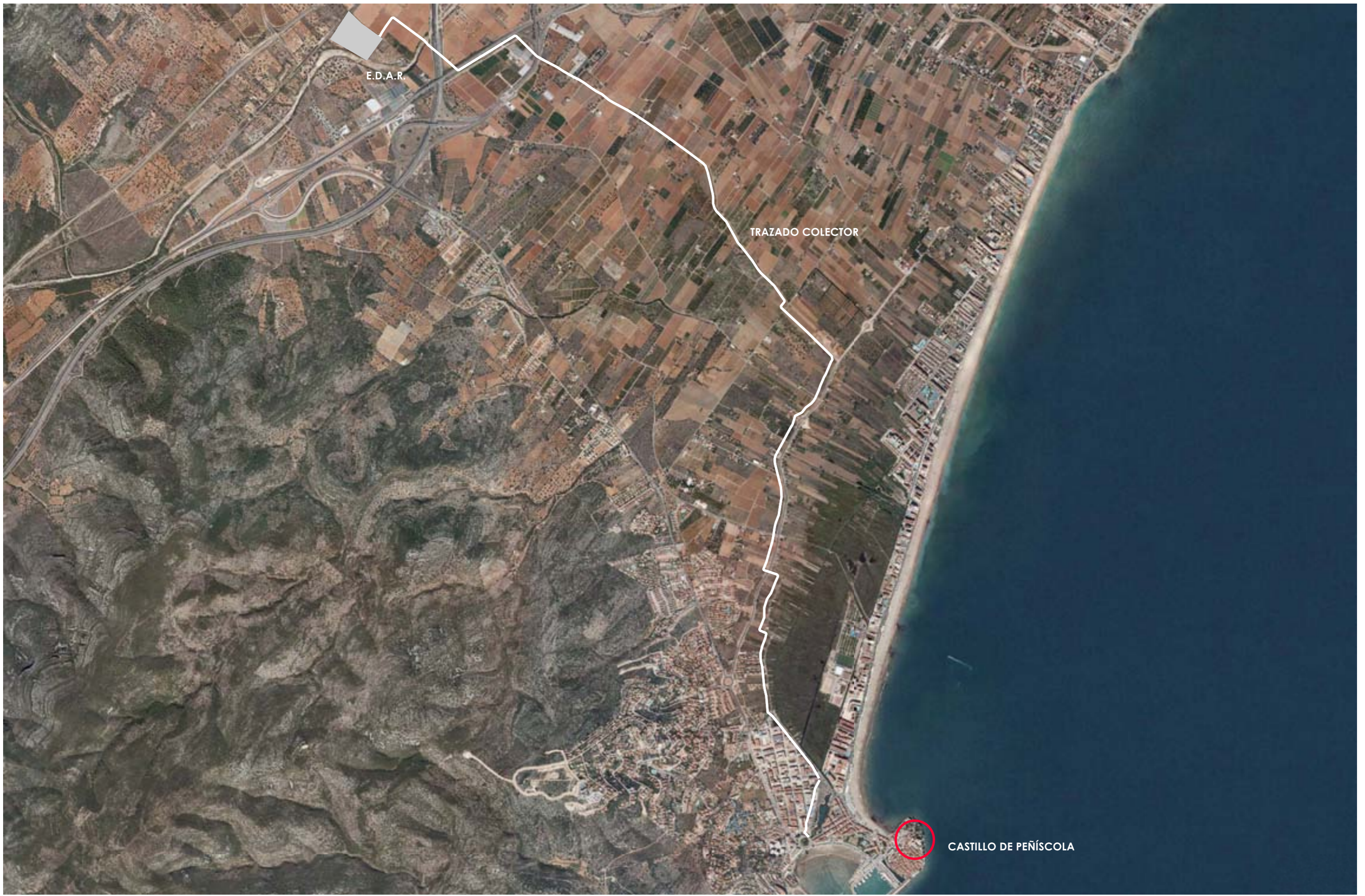
LEYENDA

	Erosión Nivel 0 no cuantificada
	Erosión Nivel 1 muy baja (0-7 tn/ha/año)
	Erosión Nivel 2 baja (7-15 tn/ha/año)
	Erosión Nivel 4 alta (40-100 tn/ha/año)
	Erosión nivel 6 No cuantificable (fase lítica)



LEYENDA

	Erosión potencial no cuantificable
	Erosión potencial Nivel 2 Baja (7-15 tn/ha/año)
	Erosión potencial Nivel 3 Moderada (15-40 tn/ha/año)
	Erosión potencial Nivel 5 Muy alta (>100 tn/ha/año)
	Erosión potencial Nivel 6 No cuantificable (Fase lífica)



E.D.A.R.

TRAZADO COLECTOR

CASTILLO DE PEÑÍSCOLA



E.D.A.R.

COLADA DEL CAMINO DE LA RAYA

COLADA DEL CAMINO MOLINÉS

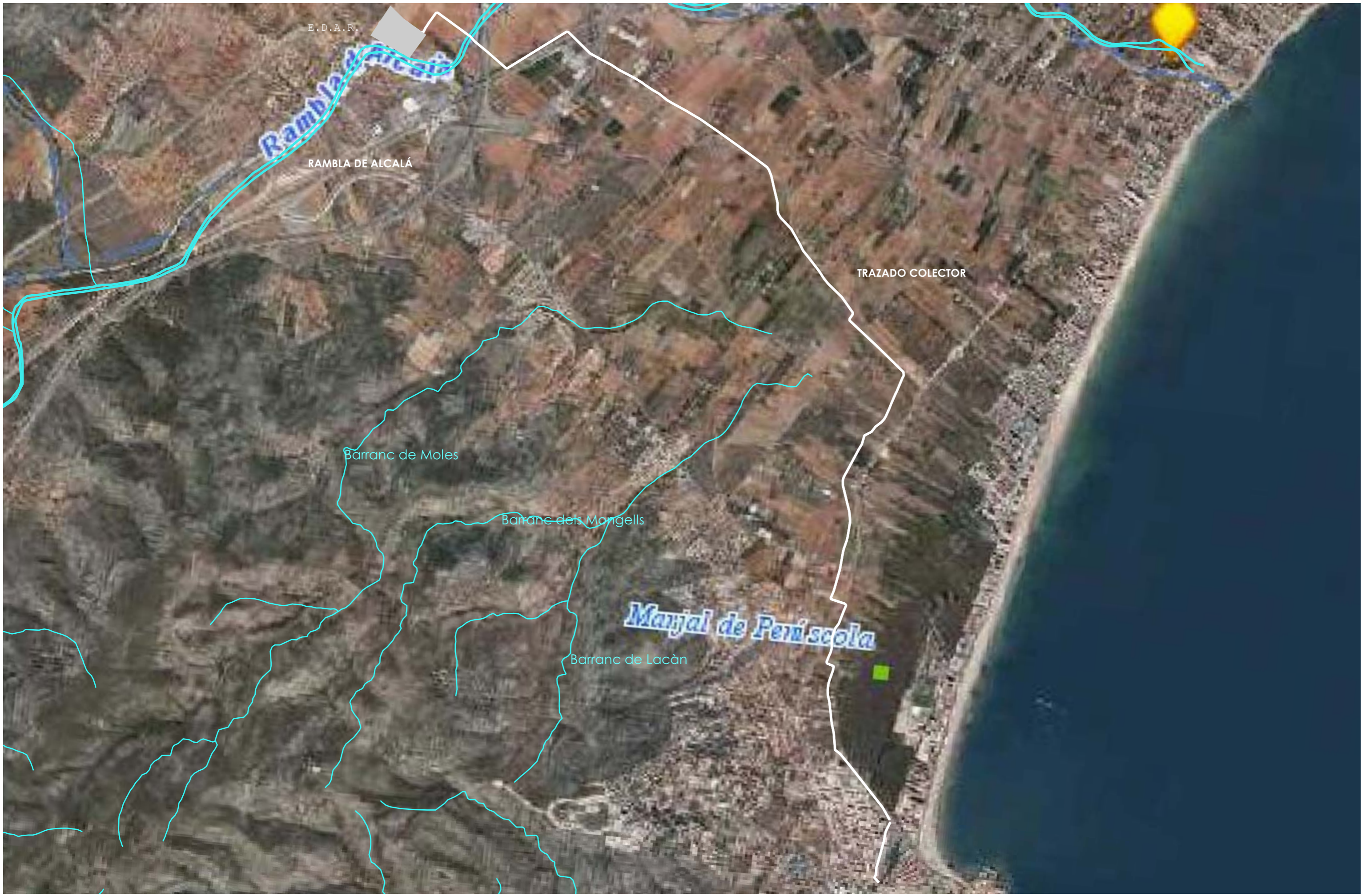
TRAZADO DEL COLECTOR

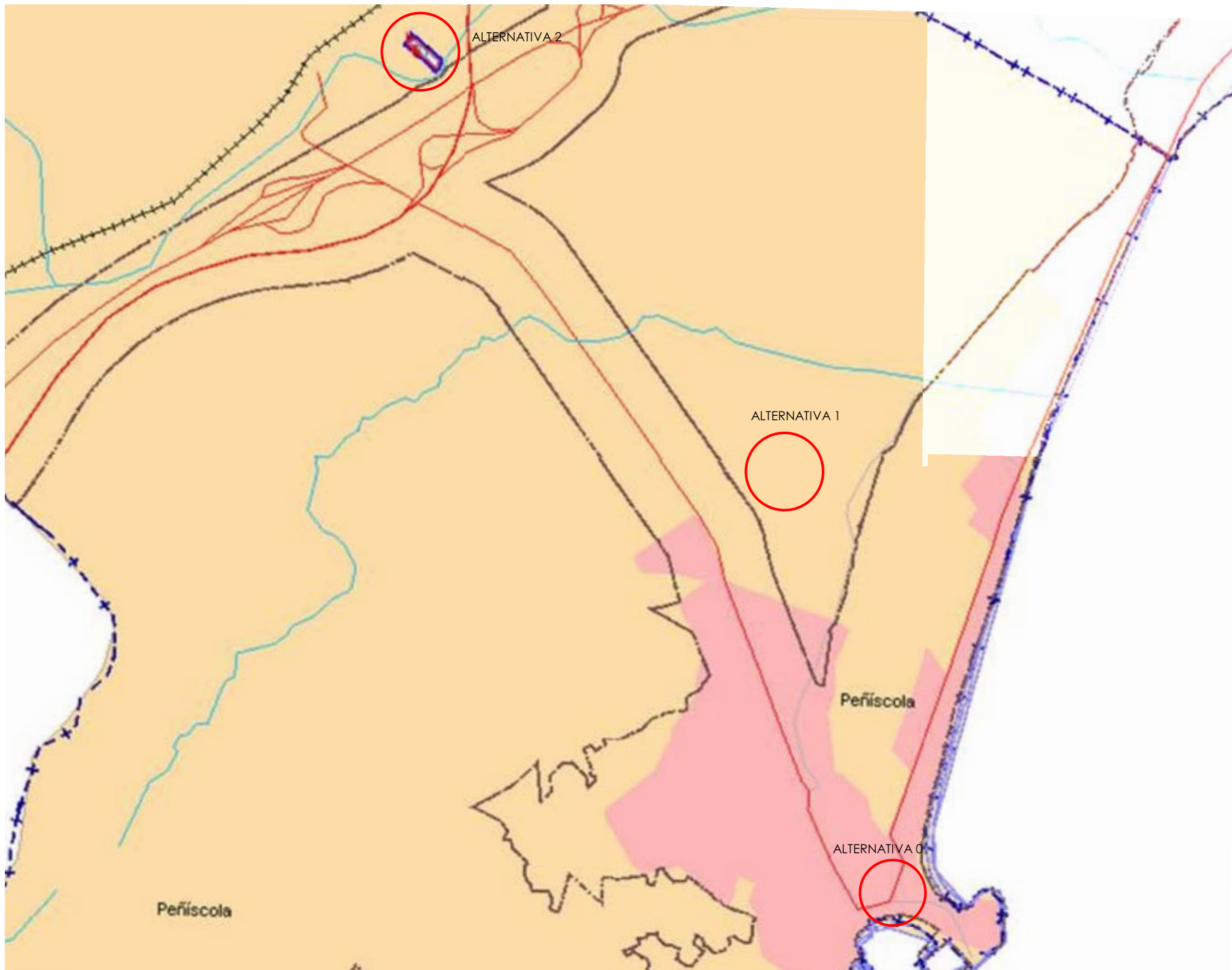
COLADA DE LA CRUZ

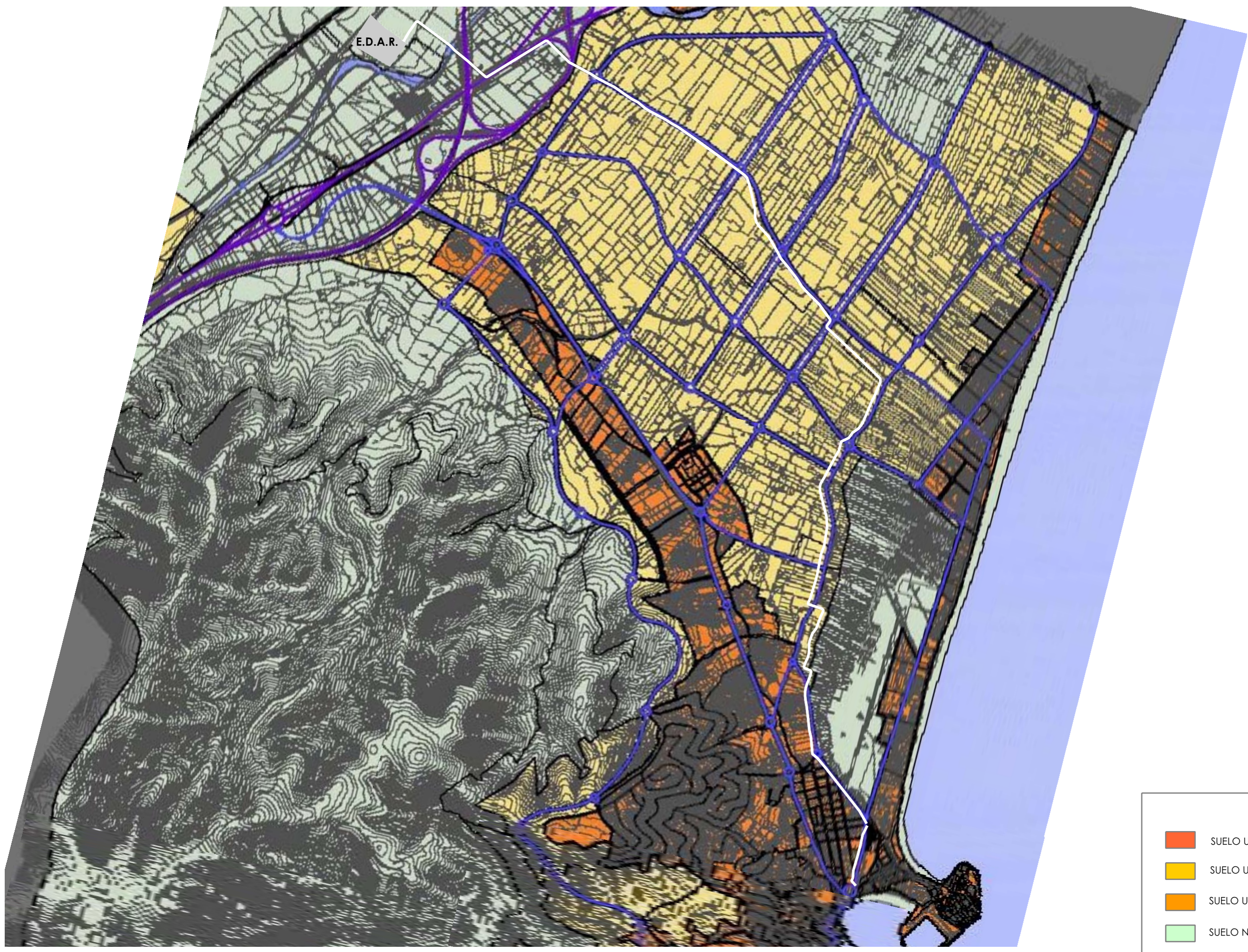
COLADA DEL CAMINO DEL PEBRET















E.D.A.R.

LEYENDA	
	SUELO URBANO
	SUELO URBANIZABLE SECTORIZADO
	SUELO URBANIZABLE ORDENADO TRANSITORIO
	SUELO NO URBANIZABLE