

PLANTA
ESCALA 1/40

LEYENDA	
	LUMINARIA ESTANCA FLUORESCENTE 2 x 58W
	BRAZO MURAL VSAP 150W
	INTERRUPTOR SIMPLE EN INSTALACION SUPERFICIE
	INTERRUPTOR CRUZADO EN INSTALACION SUPERFICIE
	CUADRO INDUSTRIAL ESTANCO IP55 CON 3 TOMAS
	LUMINARIA DE EMERGENCIA 160 lm
	EXTINTOR POLIVALENTE ABC (POLVO) INCLUSO SEÑALIZACION.
	EXTINTOR POLIVALENTE CO2 CON TROMPETA INCLUSO SEÑALIZACION.
	BANDEJA PVC PERFORADA CON TAPA 30 x 10 cm

	NIVEL EN PLANTA
	NIVEL EN ALZADO
	N.T. NIVEL TERRENO
	N.S. NIVEL SUPERIOR SOLERA
	N.C. NIVEL CORONACION
	N.L. NIVEL LIQUIDO
	N.V. NIVEL VERTEDERO
	N.S.F. NIVEL SUPERIOR FORJADO
	N.B.T. NIVEL BANCADA TERMINADA
	C.L. CENTER LINE (NIVEL EJE DE TUBERIA)
	C.G.I. COTA GENERATRIZ INFERIOR TUBERIA



PROYECTO: PROYECTO DE CONSTRUCCIÓN DE LA NUEVA E.D.A.R. Y COLECTORES GENERALES DE PEÑÍSCOLA (CASTELLÓN)

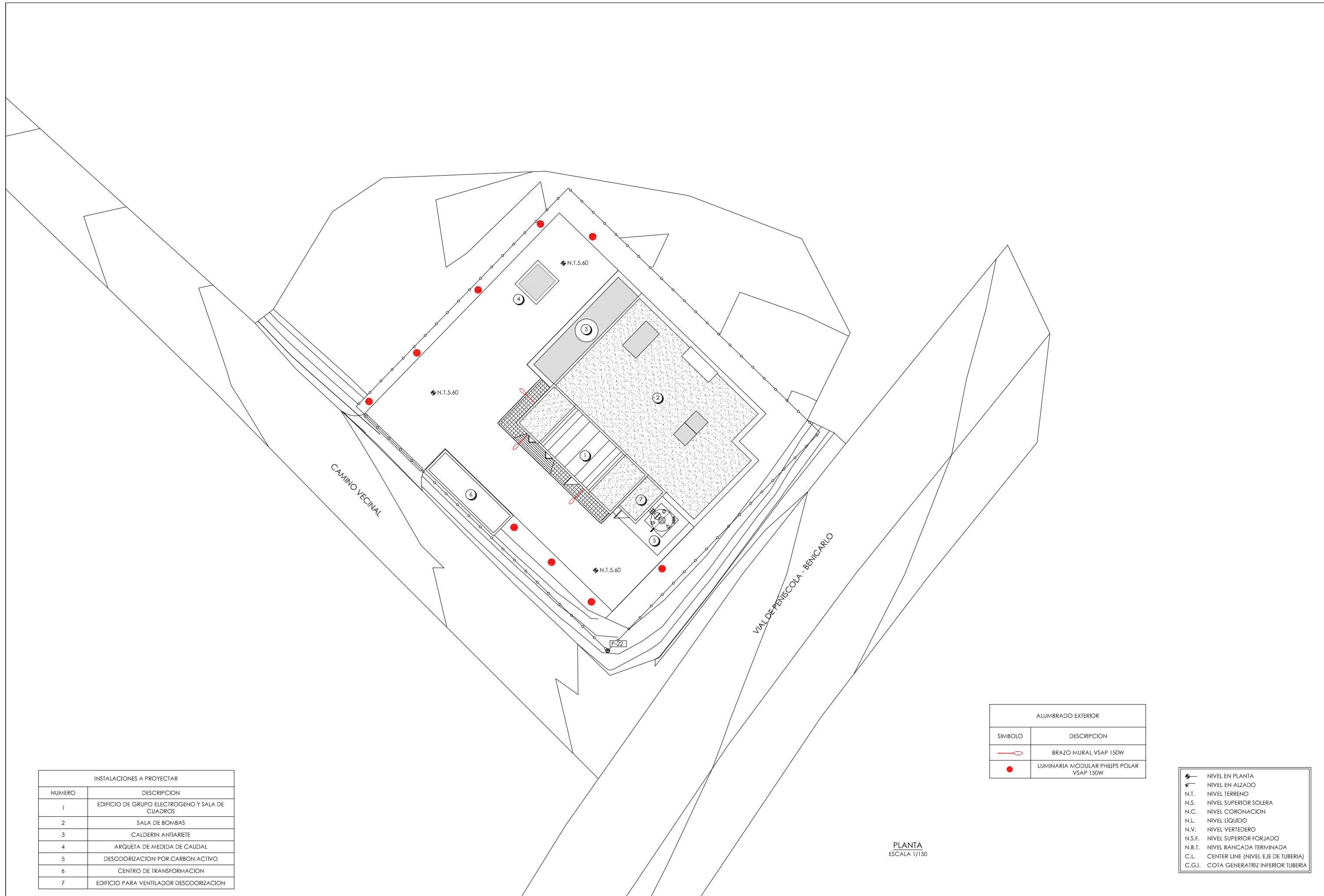
EMPRESA CONSTRUCTORA: UTE EDAR PEÑÍSCOLA

INGENIERO AUTOR DEL PROYECTO: D. SANTIAGO ALONSO FERNÁNDEZ
 I.C.C.P. COLEGIADO Nº 10566

FECHA: MAYO 2013

TÍTULO DEL PLANO: EBAR CONSTITUCION.
 PLANTA. INSTALACION ELECTRICA Y EXTINCION DE INCENDIOS.

ESCALA: INDICADAS ORIGINAL A1 ARCHIVO DIGITAL: PEÑIS-12.0
 Nº DE PLANO: EE-01



INSTALACIONES A PROYECTAR	
NUMERO	DESCRIPCION
1	EDIFICIO DE GRUPO ELECTROGENO Y SALA DE CUADROS
2	SALA DE BOMBAS
3	CALDERIN ANTIARIEETE
4	ARQUETA DE MEDIDA DE CAUDAL
5	DESODORIZACION POR CARBON ACTIVO
6	CENTRO DE TRANSFORMACION
7	EDIFICIO PARA VENTILADOR DESODORIZACION

ALUMBRADO EXTERIOR	
SIMBOLO	DESCRIPCION
	BRAZO MURAL VSAP 150W
	LUMINARIA MODULAR PHILIPS POLAR VSAP 150W

	NIVEL EN PLANTA
	NIVEL EN ALZADO
N.T.	NIVEL TERRENO
N.S.	NIVEL SUPERIOR SOLERA
N.C.	NIVEL CORONACION
N.L.	NIVEL LIQUIDO
N.V.	NIVEL VERTEDERO
N.S.F.	NIVEL SUPERIOR FORJADO
N.B.T.	NIVEL BANCADA TERMINADA
C.L.	CENTER LINE (NIVEL EJE DE TUBERIA)
C.G.J.	COTA GENERATRIZ INFERIOR TUBERIA

PLANTA
ESCALA 1/150



PROYECTO: PROYECTO DE CONSTRUCCIÓN DE LA NUEVA E.D.A.R. Y COLECTORES GENERALES DE PEÑISCOLA (CASTELLÓN)

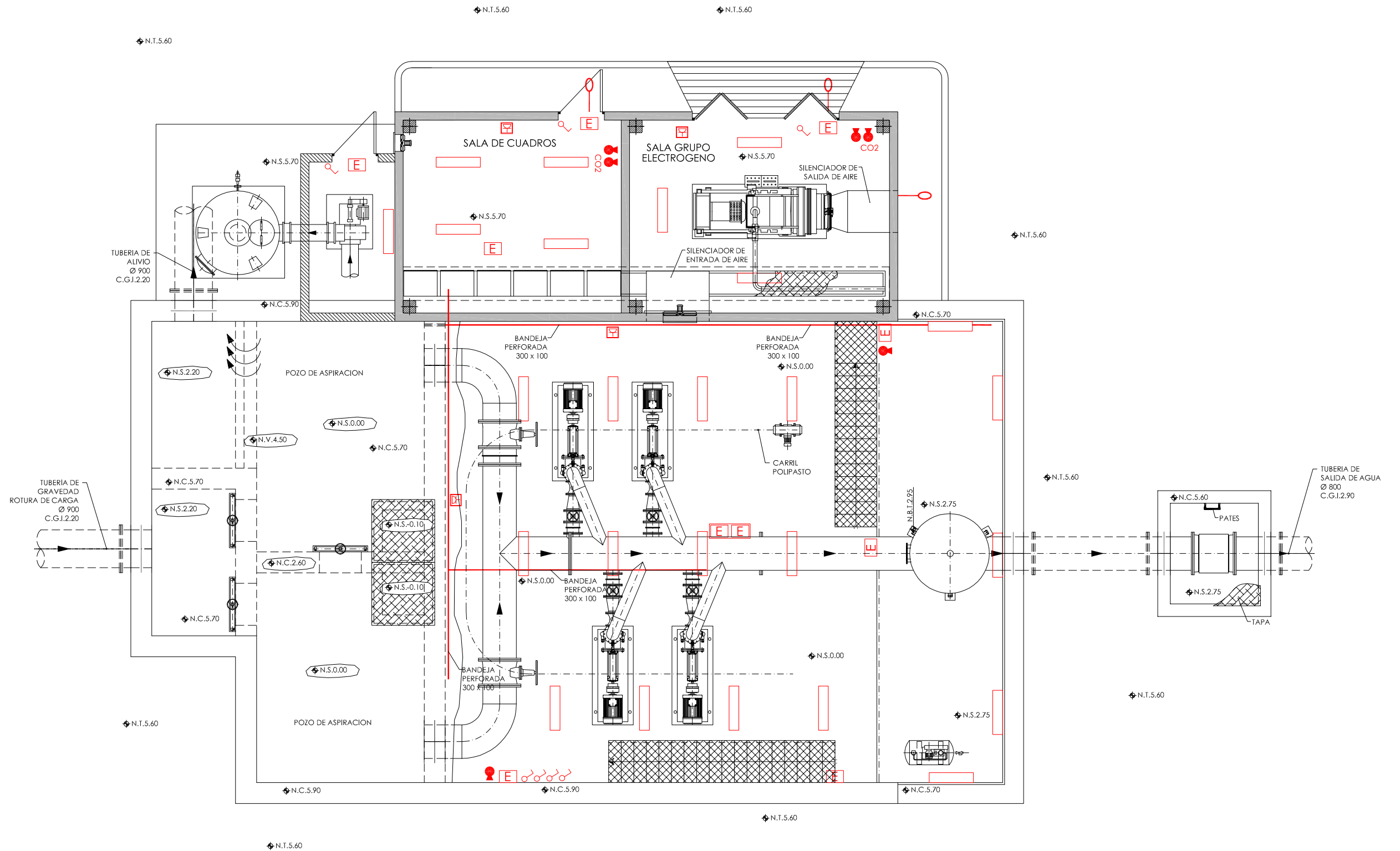
EMPRESA CONSTRUCTORA: UTE EDAR PEÑISCOLA
DRAGADOS **ASEDES**

INGENIERO AUTOR DEL PROYECTO: D. SANTIAGO ALONSO FERNÁNDEZ
I.C.C.P. COLEGIADO Nº 10566

FECHA: MAYO 2013

TÍTULO DEL PLANO: EBAR VIAL PEÑISCOLA-BENICARLO. ALUMBRADO EXTERIOR.

ESCALA: INDICADAS ORIGINAL A1 Nº DE PLANO: EE-02
ARCHIVO DIGITAL: PEÑIS-34.0

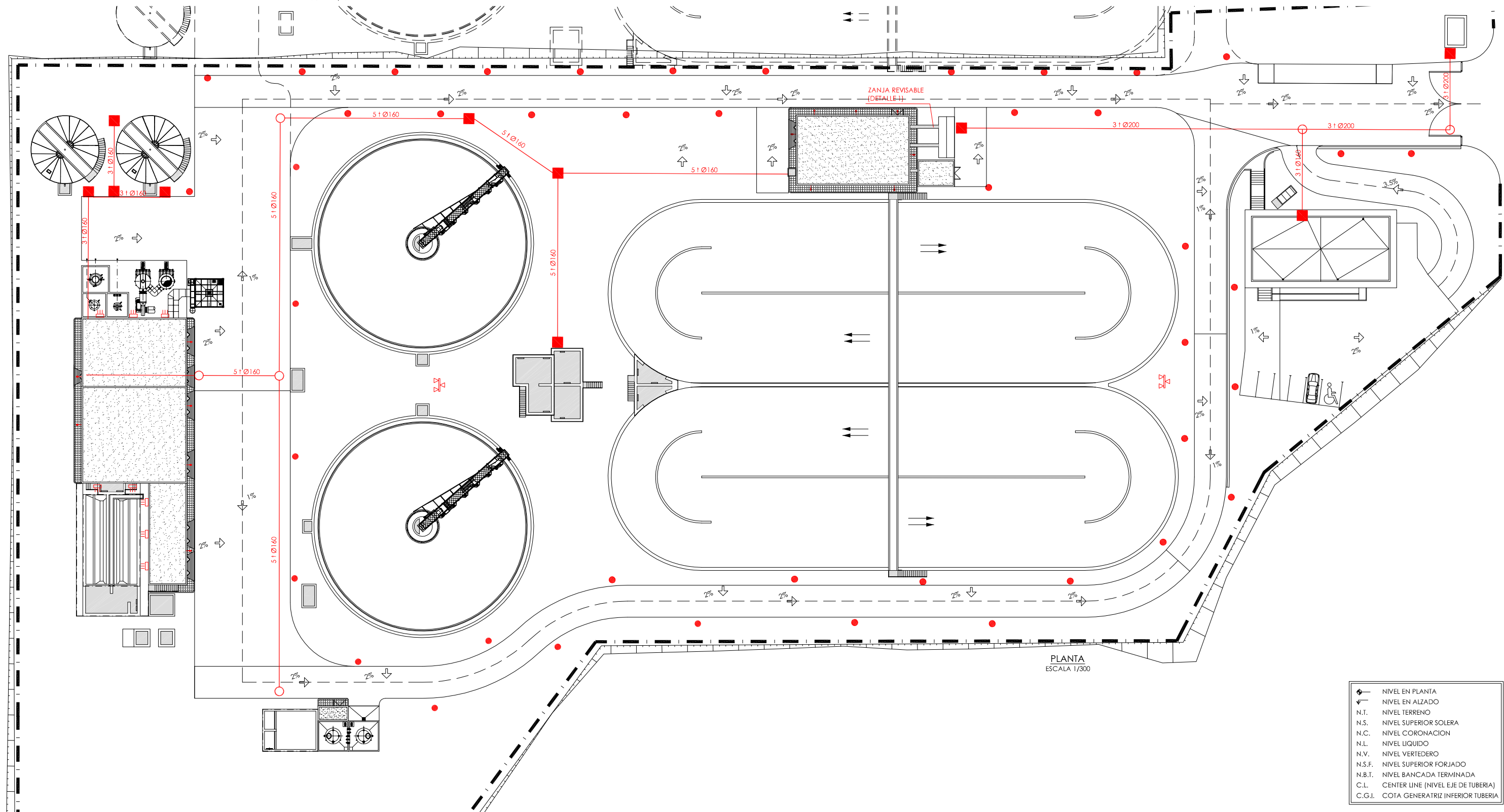
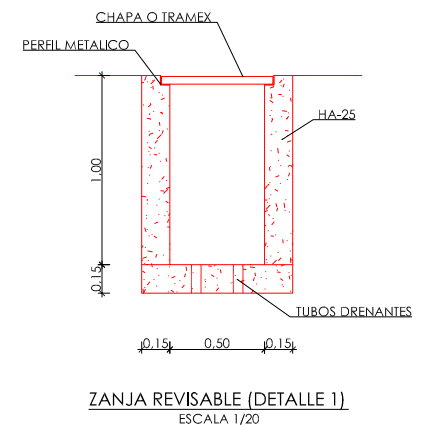
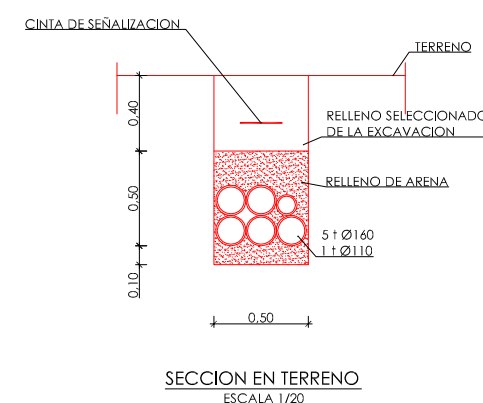
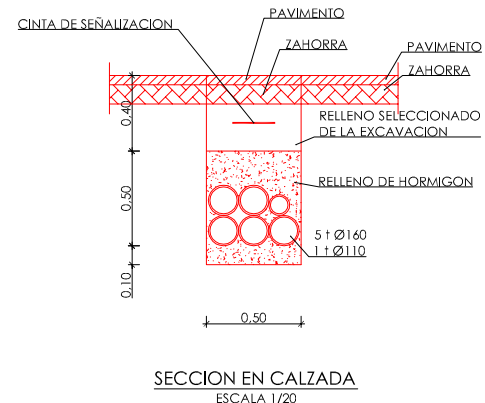
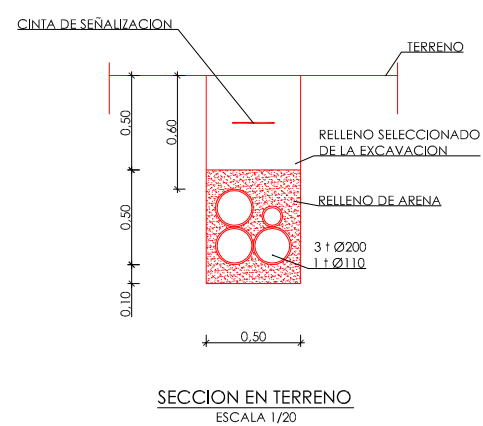
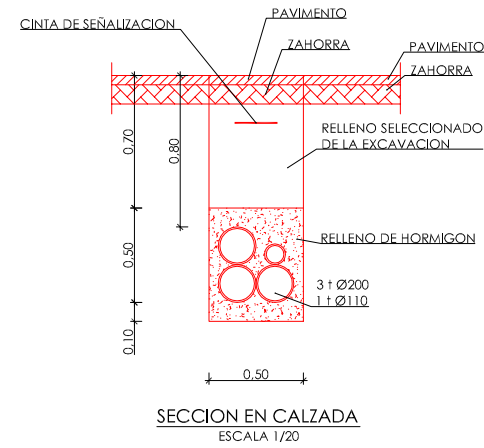


PLANTA
ESCALA 1/50

LEYENDA	
	LUMINARIA ESTANCA FLUORESCENTE 2 x 58W
	BRAZO MURAL VSAP 150W
	INTERRUPTOR SIMPLE EN INSTALACION SUPERFICIE
	CUADRO INDUSTRIAL ESTANCO IP55 CON 3 TOMAS
	LUMINARIA DE EMERGENCIA 160 lm
	PROYECTOR DE EMERGENCIA 1500 lm
	EXTINTOR POLIVALENTE ABC (POLVO) INCLUSO SEÑALIZACION.
	EXTINTOR POLIVALENTE CO2 CON TROMPETA INCLUSO SEÑALIZACION.
	BANDEJA PVC PERFORADA CON TAPA 30 x 10 cm

	NIVEL EN PLANTA
	NIVEL EN ALZADO
	N.T. NIVEL TERRENO
	N.S. NIVEL SUPERIOR SOLERA
	N.C. NIVEL CORONACION
	N.L. NIVEL LIQUIDO
	N.V. NIVEL VERTEDERO
	N.S.F. NIVEL SUPERIOR FORJADO
	N.B.T. NIVEL BANCADA TERMINADA
	C.L. CENTER LINE (NIVEL EJE DE TUBERIA)
	C.G.J. COTA GENERATRIZ INFERIOR TUBERIA

ELECTRICIDAD	
SIMBOLO	DESCRIPCION
	CANALIZACION ELECTRICA
	COLUMNA 10 m CON 3 UDS VSAP 400W
	BRAZO MURAL VSAP 150W
	ARQUETA REGISTRABLE (1x1) CALZADA CON MARCO Y TAPA REFORZADA
	ARQUETA REGISTRABLE (1x1) EN ACERA O TERRENO
	LUMINARIA MODULAR PHILIPS POLAR VSAP 150W
	PROYECTOR IP65 VSAP 250W



	NIVEL EN PLANTA
	NIVEL EN ALZADO
	NIVEL TERRENO
	NIVEL SUPERIOR SOLERA
	NIVEL CORONACION
	NIVEL LIQUIDO
	NIVEL VERTEDERO
	NIVEL SUPERIOR FORJADO
	NIVEL BANCADA TERMINADA
	CENTER LINE (NIVEL EJE DE TUBERIA)
	COTA GENERATRIZ INFERIOR TUBERIA



PROYECTO: PROYECTO DE CONSTRUCCIÓN DE LA NUEVA E.D.A.R. Y COLECTORES GENERALES DE PEÑÍSCOLA (CASTELLÓN)

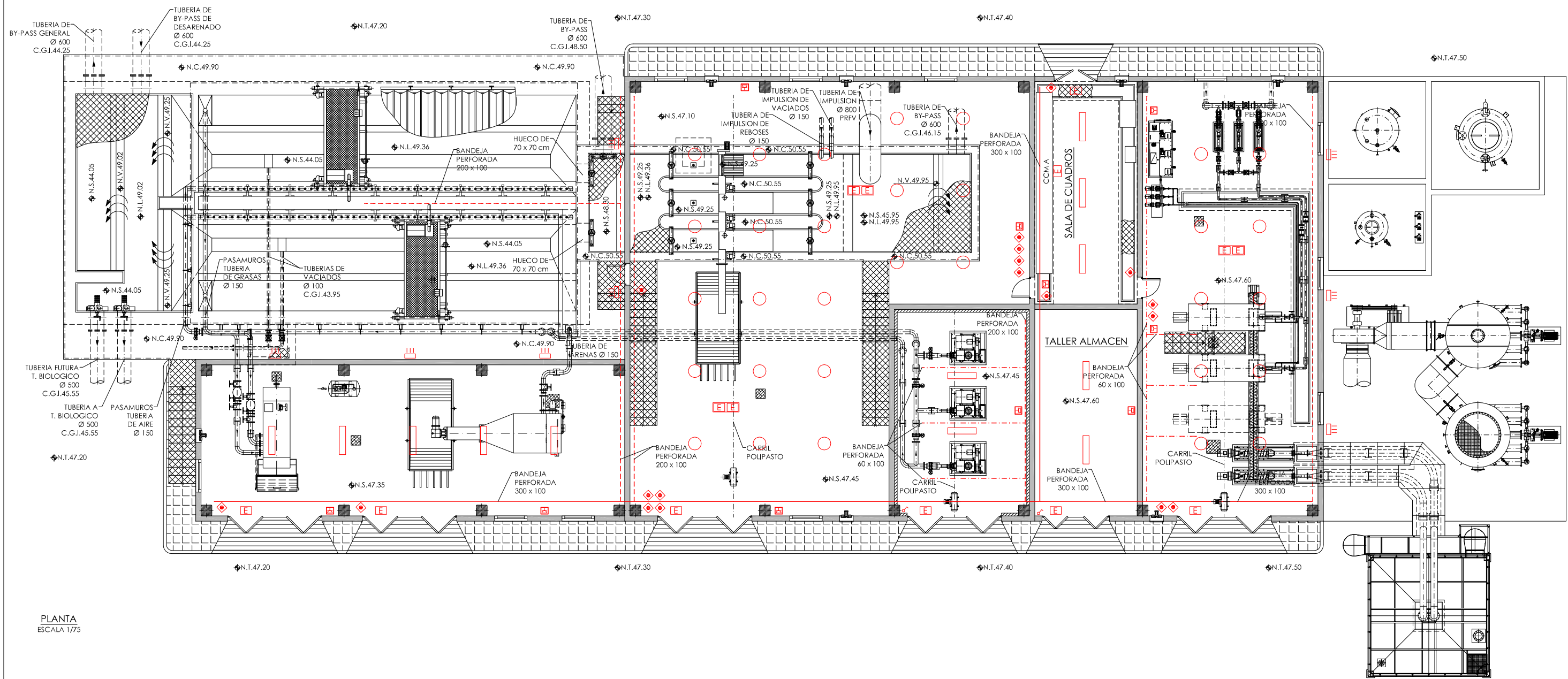
EMPRESA CONSTRUCTORA: UTE EDAR PEÑÍSCOLA

INGENIERO AUTOR DEL PROYECTO: D. SANTIAGO ALONSO FERNÁNDEZ
 I.C.C.P. COLEGIADO Nº 10566

FECHA: MAYO 2013

TÍTULO DEL PLANO: PLANTA GENERAL. ELECTRICIDAD.

ESCALA: INDICADAS ORIGINAL A1 ARCHIVO DIGITAL: PEÑIS-01.1
 Nº DE PLANO: EE-04



PLANTA
ESCALA 1/75

LEYENDA	
	LUMINARIA ESTANCA FLUORESCENTE 2 x 58W
	LUMINARIA DE SUSPENSION INDUSTRIAL HM 250W
	PROYECTOR IP65 VSAP 250W
	PULSADOR SUPERFICIE
	INTERRUPTOR SIMPLE EN INSTALACION SUPERFICIE
	CUADRO INDUSTRIAL ESTANCO IP55 CON 3 TOMAS
	LUMINARIA DE EMERGENCIA 130 lm
	PROYECTOR DE EMERGENCIA 1500 lm
	BANDEJA PVC PERFORADA CON TAPA 300 x 100 mm
	BANDEJA PVC PERFORADA CON TAPA 200 x 100 mm
	BANDEJA PVC PERFORADA CON TAPA 60 x 100 mm

	NIVEL EN PLANTA
	NIVEL EN ALZADO
	N.T. NIVEL TERRENO
	N.S. NIVEL SUPERIOR SOLERA
	N.C. NIVEL CORONACION
	N.L. NIVEL LIQUIDO
	N.V. NIVEL VERTEDERO
	N.S.F. NIVEL SUPERIOR FORJADO
	N.B.T. NIVEL BANCADA TERMINADA
	C.L. CENTER LINE (NIVEL EJE DE TUBERIA)
	C.G.I. COTA GENERATRIZ INFERIOR TUBERIA



PROYECTO: PROYECTO DE CONSTRUCCIÓN DE LA NUEVA E.D.A.R. Y COLECTORES GENERALES DE PEÑÍSCOLA (CASTELLÓN)

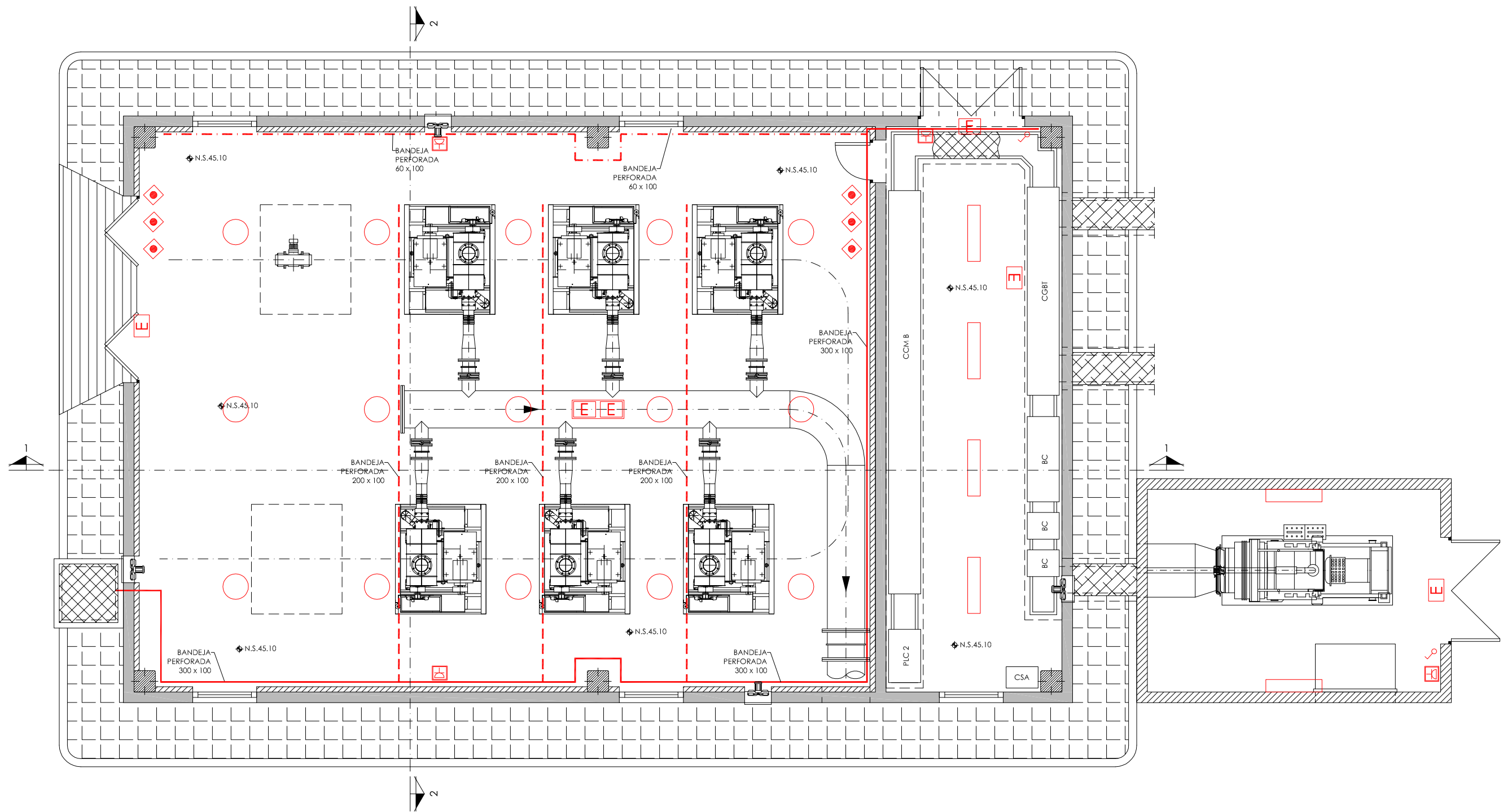
EMPRESA CONSTRUCTORA: UTE EDAR PEÑÍSCOLA

INGENIERO AUTOR DEL PROYECTO: D. SANTIAGO ALONSO FERNÁNDEZ I.C.C.P. COLEGIADO Nº 10566

FECHA: MAYO 2013

TÍTULO DEL PLANO: EDIFICIO DE PRETRATAMIENTO. PLANTA. INSTALACION ELECTRICA.

ESCALA: INDICADAS ORIGINAL A1 ARCHIVO DIGITAL: PEÑIS-24.0
 Nº DE PLANO: EE-05

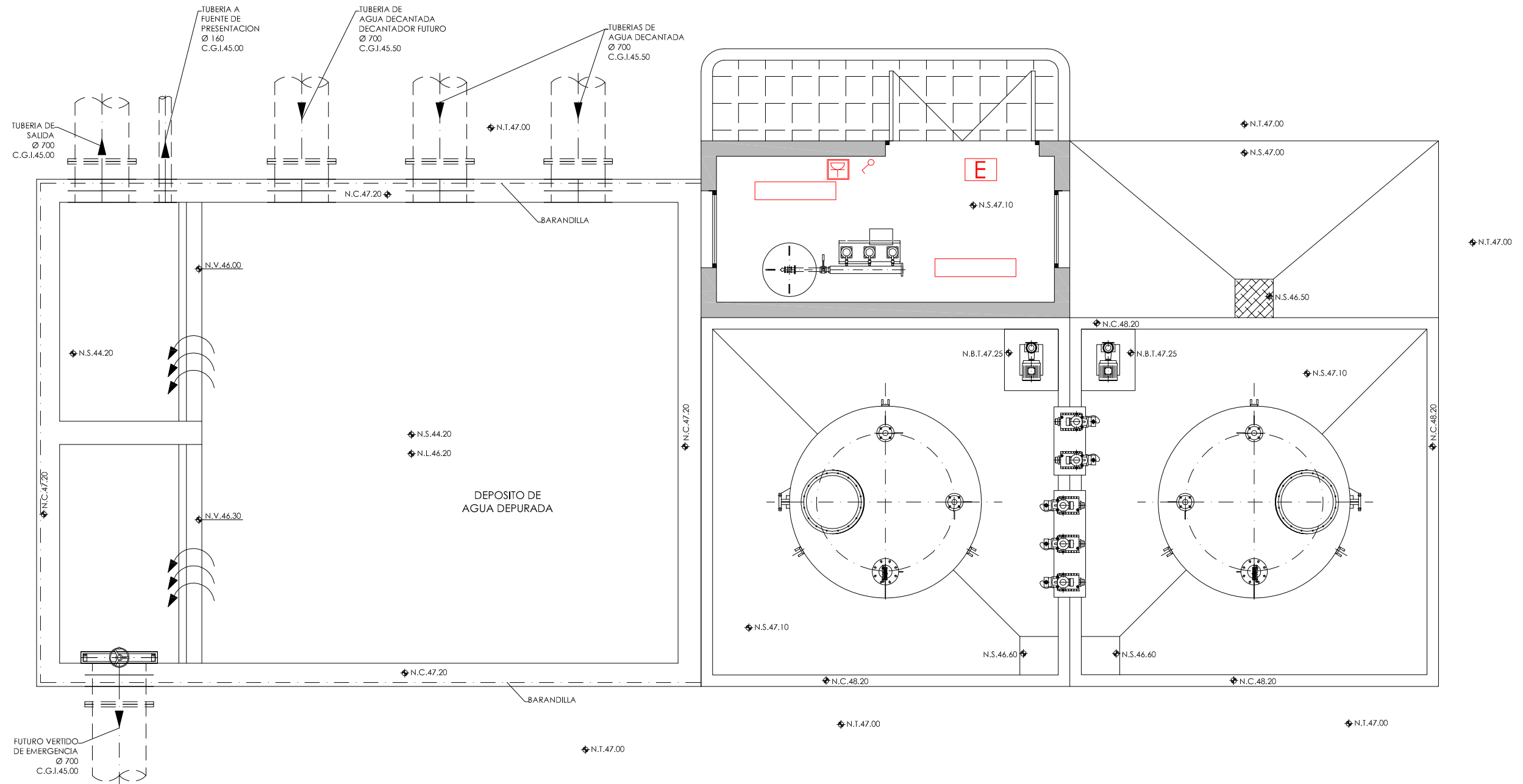


PLANTA
ESCALA 1/40

LEYENDA

- | | | | |
|--|--|--|---|
| | LUMINARIA ESTANCA FLUORESCENTE 2 x 58W | | LUMINARIA DE EMERGENCIA 130 lm |
| | LUMINARIA DE SUSPENSION INDUSTRIAL HM 250W | | PROYECTOR DE EMERGENCIA 1500 lm |
| | PULSADOR SUPERFICIE | | BANDEJA PVC PERFORADA CON TAPA 300 x 100 mm |
| | INTERRUPTOR SIMPLE EN INSTALACION SUPERFICIE | | BANDEJA PVC PERFORADA CON TAPA 200 x 100 mm |
| | CUADRO INDUSTRIAL ESTANCO IP55 CON 3 TOMAS | | BANDEJA PVC PERFORADA CON TAPA 60 x 100 mm |

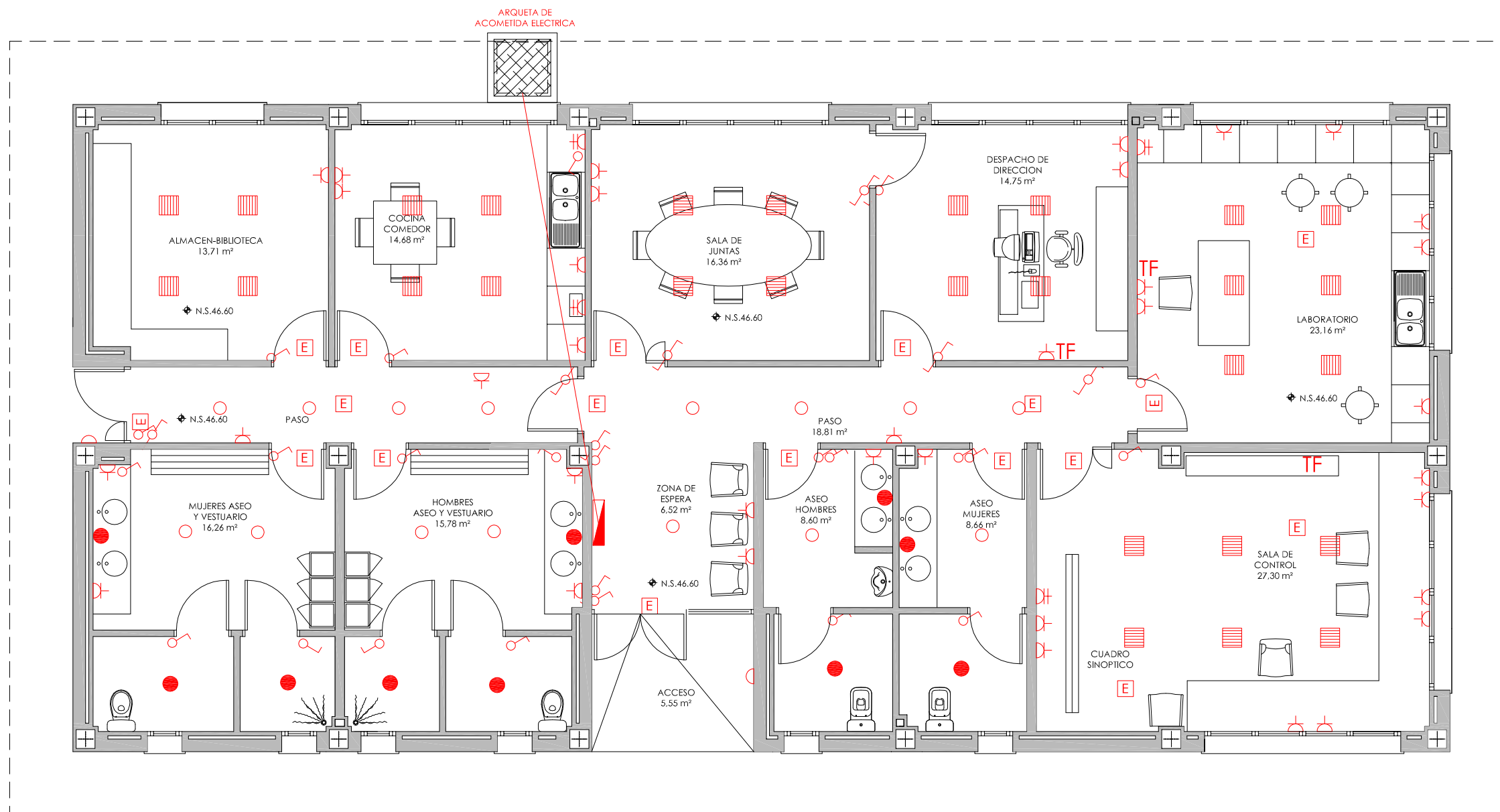
- | | |
|--|---|
| | NIVEL EN PLANTA |
| | NIVEL EN ALZADO |
| | N.T. NIVEL TERRENO |
| | N.S. NIVEL SUPERIOR SOLERA |
| | N.C. NIVEL CORONACION |
| | N.L. NIVEL LIQUIDO |
| | N.V. NIVEL VERTEDERO |
| | N.S.F. NIVEL SUPERIOR FORJADO |
| | N.B.T. NIVEL BANCADA TERMINADA |
| | C.L. CENTER LINE (NIVEL EJE DE TUBERIA) |
| | C.G.J. COTA GENERATRIZ INFERIOR TUBERIA |



PLANTA
ESCALA 1/30

LEYENDA	
	LUMINARIA ESTANCA FLUORESCENTE 2 x 58W
	INTERRUPTOR SIMPLE EN INSTALACION SUPERFICIE
	CUADRO INDUSTRIAL ESTANCO IP55 CON 3 TOMAS
	LUMINARIA DE EMERGENCIA 130 lm

	NIVEL EN PLANTA
	NIVEL EN ALZADO
	N.T. NIVEL TERRENO
	N.S. NIVEL SUPERIOR SOLERA
	N.C. NIVEL CORONACION
	N.L. NIVEL LIQUIDO
	N.V. NIVEL VERTEDERO
	N.S.F. NIVEL SUPERIOR FORJADO
	N.B.T. NIVEL BANCADA TERMINADA
	C.L. CENTER LINE (NIVEL EJE DE TUBERIA)
	C.G.I. COTA GENERATRIZ INFERIOR TUBERIA



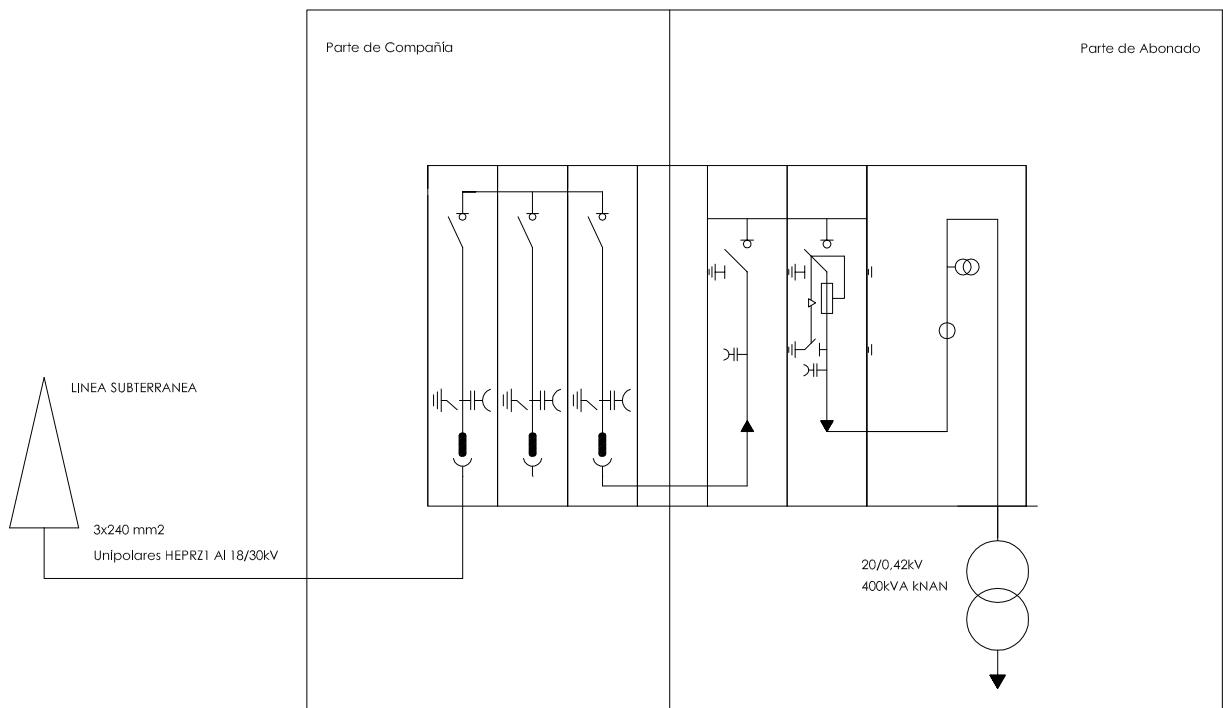
PLANTA
ESCALA 1/40

LEYENDA	
	LUMINARIA EMPOTRADA PHILIPS TBS 165 4x14W O SIMILAR
	CUADRO ELECTRICO
	LUMINARIA PHILIPS FUGATO METALICO 1x26W O SIMILAR
	FOCO HALOGENO EMPOTRADO 70W
	PLAFON PHILIPS GONDOLA 2x18W
	LUMINARIA DE EMERGENCIA
	ENCHUFE F+N+T 16A
	ENCHUFE F+N+T 20A
	INTERRUPTOR SIMPLE
	INTERRUPTOR CONMUTADO
	TOMA DE TELEFONIA FIJA
	LUMINARIA DE EMERGENCIA

	NIVEL EN PLANTA
	NIVEL EN ALZADO
	N.T. NIVEL TERRENO
	N.S. NIVEL SUPERIOR SOLERA
	N.C. NIVEL CORONACION
	N.L. NIVEL LIQUIDO
	N.V. NIVEL VERTEDERO
	N.S.F. NIVEL SUPERIOR FORJADO
	N.B.T. NIVEL BANCADA TERMINADA
	C.L. CENTER LINE (NIVEL EJE DE TUBERIA)
	C.G.I. COTA GENERATRIZ INFERIOR TUBERIA

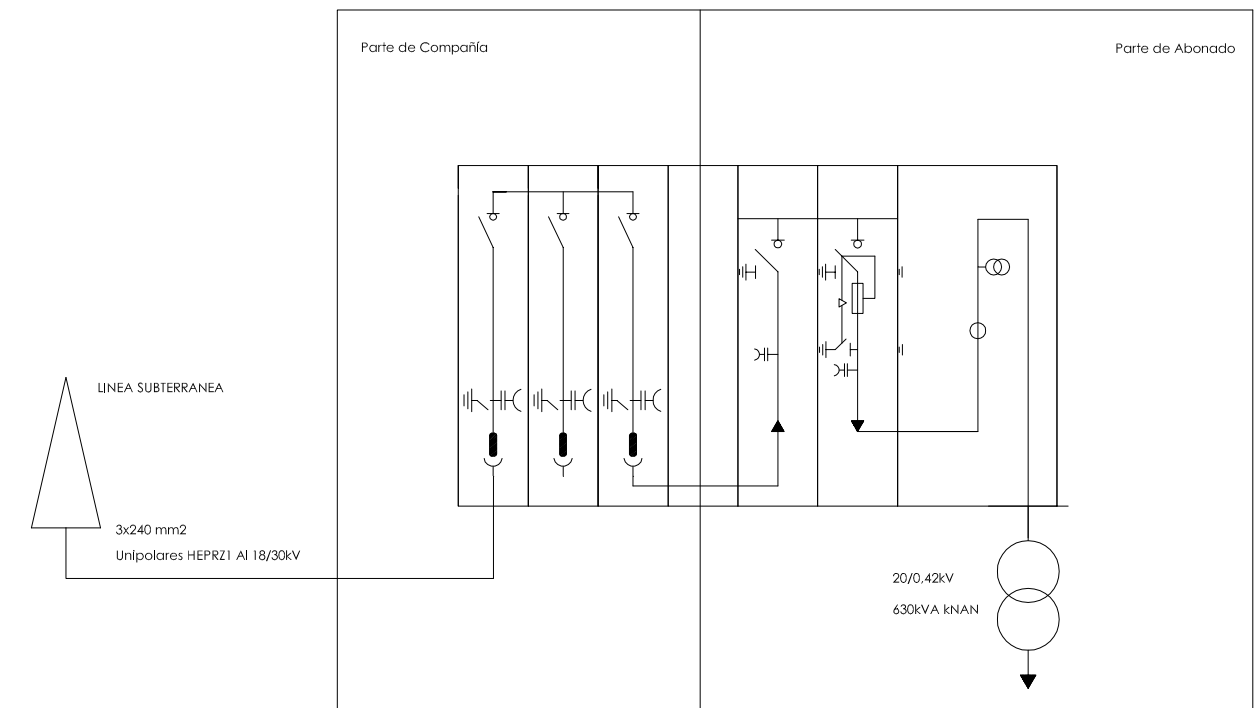
EBAR CONSTITUCION

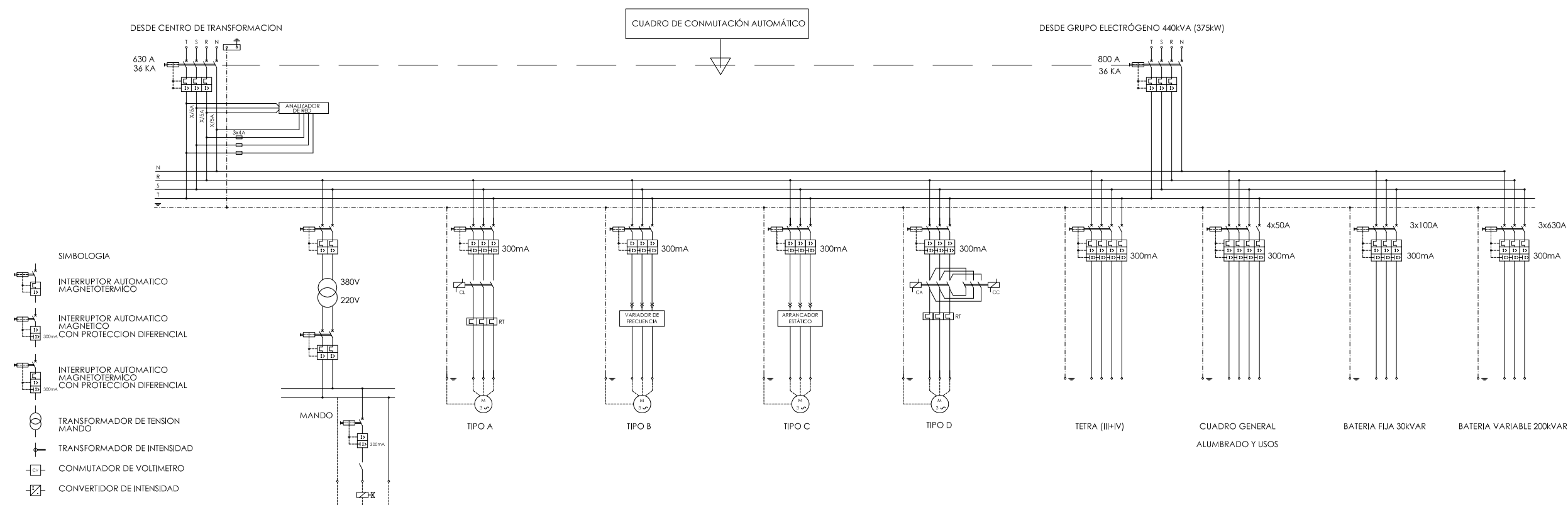
CENTRO DE TRANSFORMACION COMPARTIDO



EBAR VIAL PEÑISCOLA-BENICARLO

CENTRO DE TRANSFORMACION COMPARTIDO

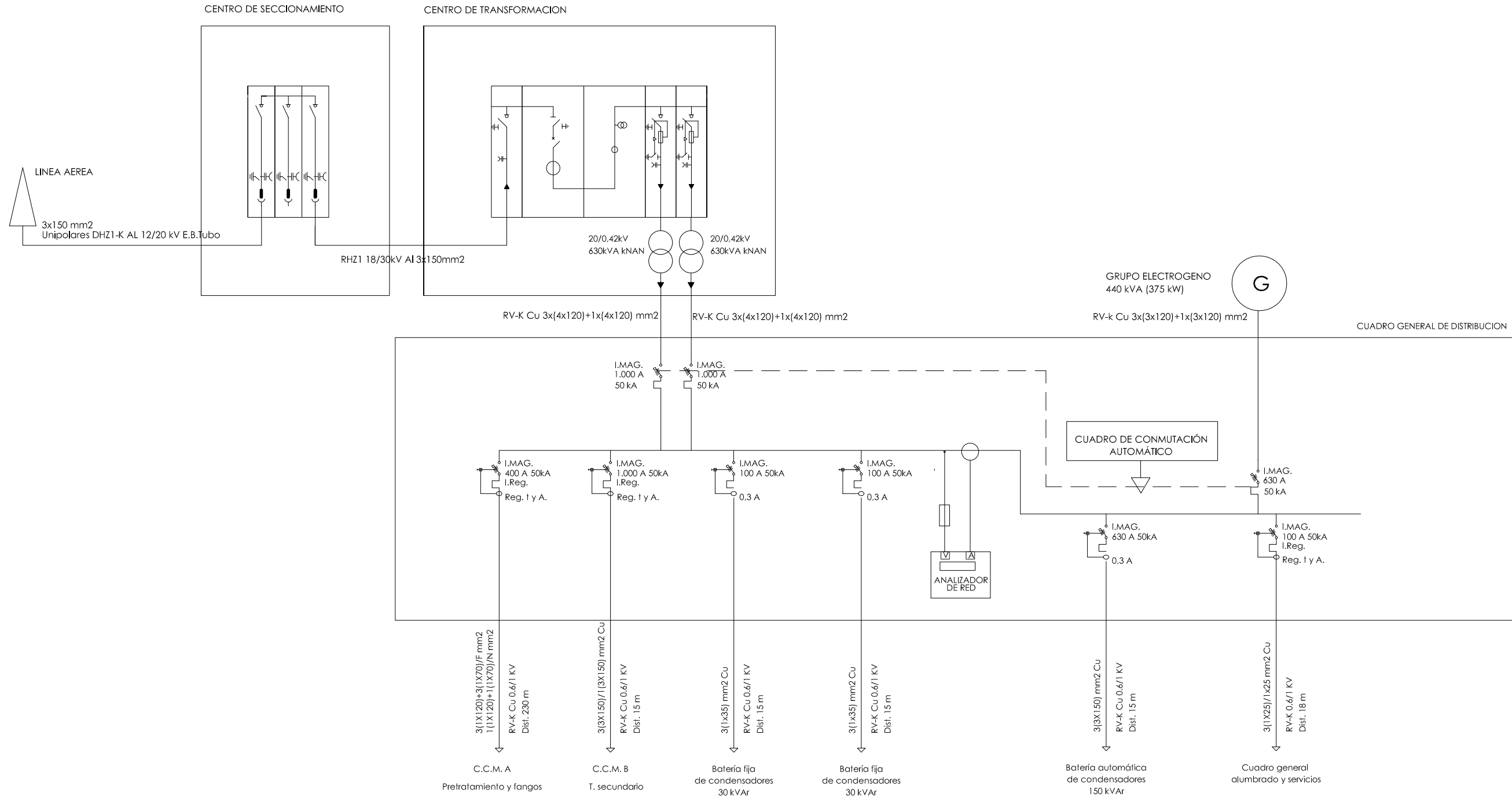


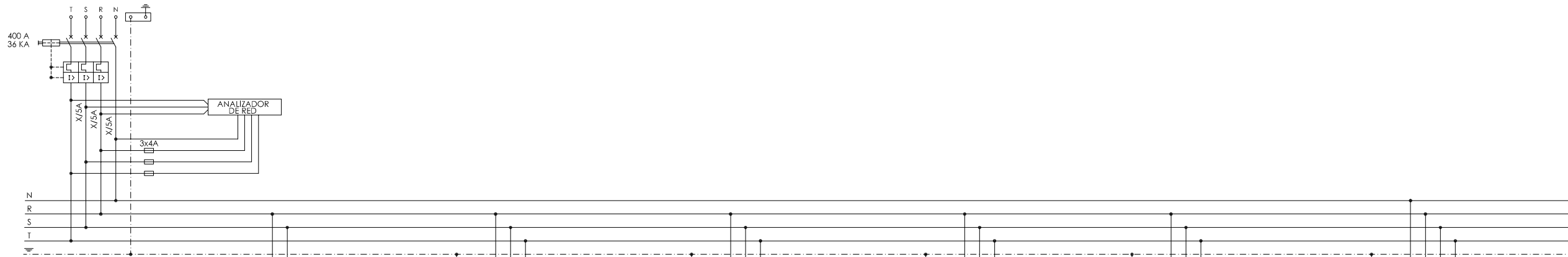


- SIMBOLOGIA**
- INTERRUPTOR AUTOMÁTICO MAGNETOTÉRMICO
 - INTERRUPTOR AUTOMÁTICO MAGNÉTICO CON PROTECCIÓN DIFERENCIAL
 - INTERRUPTOR AUTOMÁTICO MAGNETOTÉRMICO CON PROTECCIÓN DIFERENCIAL
 - TRANSFORMADOR DE TENSION MANDO
 - TRANSFORMADOR DE INTENSIDAD
 - CONMUTADOR DE VOLTIMETRO
 - CONVERTIDOR DE INTENSIDAD
 - AMPERIMETRO
 - VOLTIMETRO
 - CONTACTOR LINEA
 - CONTACTOR TRIANGULO
 - CONTACTOR ESTRELLA
 - CONTACTOR ABRIR
 - CONTACTOR CERRAR
 - FUSIBLE
 - MOTOR ELÉCTRICO TRIFÁSICO

- TIPO A Arranque directo
- TIPO B Arranque con variador de frecuencia
- TIPO C Arrancador estático
- TIPO D Arrancador con Inversor
- TETRA Alimentación directa

Nº DEL CIRCUITO	DESIGNACIÓN	EQUIPOS	EQUIPOS EN	POTENCIA	POTENCIA	POTENCIA	TIPO DE SALIDAS
		INSTALADOS	FUNCIONAM.	UNITARIA	INSTALADA	SIMULTANEA	
		Ud	Ud	Kw	Kw	Kw	
CCM EBAR CONSTITUCION		13,00			347,28	302,28	
E1	Dilacerador	2	2	3,70	7,40	7,40	A
E2	Bombas	4	3	45,00	180,00	135,00	2B+2C
E3	Bombas de seguridad	2	2	75,00	150,00	150,00	B+C
E4	Grupo de desodorización	1	1	3,00	3,00	3,00	A
E5	Ventiladores extractores del edificio	2	2	0,25	0,50	0,50	A
E6	Ventilador sala grupo electrógeno	1	1	4,00	4,00	4,00	A
E7	Polipasto	1	1	2,38	2,38	2,38	A

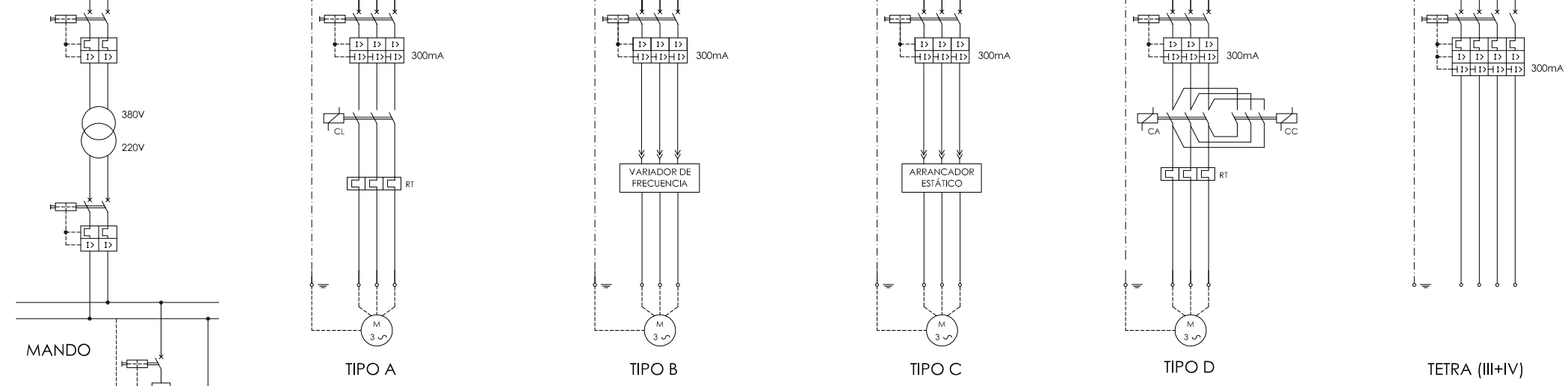




SIMBOLOGIA

- INTERRUPTOR AUTOMÁTICO MAGNETOTÉRMICO
- INTERRUPTOR AUTOMÁTICO MAGNÉTICO CON PROTECCIÓN DIFERENCIAL 300mA
- INTERRUPTOR AUTOMÁTICO MAGNETOTÉRMICO CON PROTECCIÓN DIFERENCIAL 300mA
- TRANSFORMADOR DE TENSION MANDO
- TRANSFORMADOR DE INTENSIDAD
- CONMUTADOR DE VOLTIMETRO
- CONVERTIDOR DE INTENSIDAD
- AMPERIMETRO
- VOLTIMETRO
- CONTACTOR LINEA
- CONTACTOR TRIANGULO
- CONTACTOR ESTRELLA
- CONTACTOR ABRIR
- CONTACTOR CERRAR
- FUSIBLE
- MOTOR ELÉCTRICO TRIFÁSICO

- TIPO A Arranque directo
- TIPO B Arranque con variador de frecuencia
- TIPO C Arrancador estático
- TIPO D Arrancador con inversor
- TETRA Alimentación directa



Nº DEL CIRCUITO	DESIGNACIÓN	EQUIPOS		POTENCIA		POTENCIA SIMULTANEA	TIPO DE SALIDAS
		INSTALADOS	EN FUNCIONAM.	UNITARIA	INSTALADA		
		Ud	Ud	Kw	Kw	Kw	
CCMA PRETRATAMIENTO Y FANGOS		63,00		243,02		215,40	
A 1	Polipasto para edificio de pretratamiento	1	1	1,68	1,68	1,68	A
A 2	Tamiz autolimpiante de sólidos finos	2	2	0,75	1,50	1,50	A
A 3	Tornillo transportador-compactador	1	1	1,47	1,47	1,47	A
A 4	Soplantes para preaireación (VF)	3	2	11,00	33,00	22,00	B
A 5	Polipasto sala soplantes	1	1	1,68	1,68	1,68	A
A 6	Bomba vertical de arenas	2	2	2,20	4,40	4,40	TETRA
A 7	Puente viajante para extracción y separación de flot	2	2	0,25	0,50	0,50	TETRA
A 8	Extracción de grasas. Electroválvula	2	2	0,05	0,10	0,10	H
A 9	Clasificador lavador de arenas	1	1	0,75	0,75	0,75	A
A 10	Mecanismo concentrador de grasas	1	1	0,55	0,55	0,55	A
A 11	Compuerta de by-pass T. secundario	2	2	1,5	3,00	3,00	D
A 12	Bombeo de reboses y sobrenadantes	2	1	6	12,00	6,00	A
A 13	Bombeo de vaciados	2	2	6	12,00	12,00	A
A 14	Mecanismo espesador de fangos	2	2	0,55	1,10	1,10	A
A 15	Bombeo de fangos a deshidratar (VF)	3	2	2,20	6,60	4,40	B
A 16	Equipo compacto de polielectrolito catiónico	1	1	0,99	0,99	0,99	TETRA
A 17	Bombeo de polielectrolito a centrífuga (VF)	3	2	0,37	1,11	0,74	B
A 18	Electroválvula dilución polielectrolito	1	1	0,05	0,05	0,05	H
A 19	Centrífuga de secado de fangos deshidratados (VF)	2	2	30,00	60,00	60,00	B
A 20	Electroválvula lavado centrífuga	2	2	0,05	0,10	0,10	H
A 21	Tornillo horizontal transportador	1	1	2,20	2,20	2,20	A
A 22	Bomba de tornillo de fangos deshidratados (VF)	2	1	7,50	15,00	7,50	B
A 23	Polipasto para sala de fangos	1	1	2,38	2,38	2,38	A
A 24	Grupo de agua a presión	1	1	12,12	12,12	12,12	TETRA
A 25	Ventiladores extractores edificio	7	7	0,25	1,75	1,75	A
A 26	Compresor de aire	1	1	7,35	7,35	7,35	TETRA
A 27	Ventilador centrífugo de la desodorización (VF)	1	1	37,00	37,00	37,00	B
A 28	Bombas centrífugas de la desodorización	2	2	7,50	15,00	15,00	A
A 29	Bombas dosificadoras de la desodorización	3	3	0,12	0,36	0,36	A
A 30	Tolva de almacenamiento de fangos	1	1	3,00	3,00	3,00	A
A 31	Bombeo carga de Cl3Fe	1	1	1,50	1,50	1,50	A
A 32	Bombeo de dosificación de Cl3Fe Biológico(VF)	3	2	0,18	0,54	0,36	B
A 33	Bombeo de dosificación de Hipoclorito sódico(VF)	2	1	0,37	0,74	0,37	B
A 34	Bombeo de carga de hipoclorito sódico	1	1	1,50	1,50	1,50	A



PROYECTO: PROYECTO DE CONSTRUCCIÓN DE LA NUEVA E.D.A.R. Y COLECTORES GENERALES DE PEÑÍSCOLA (CASTELLÓN)

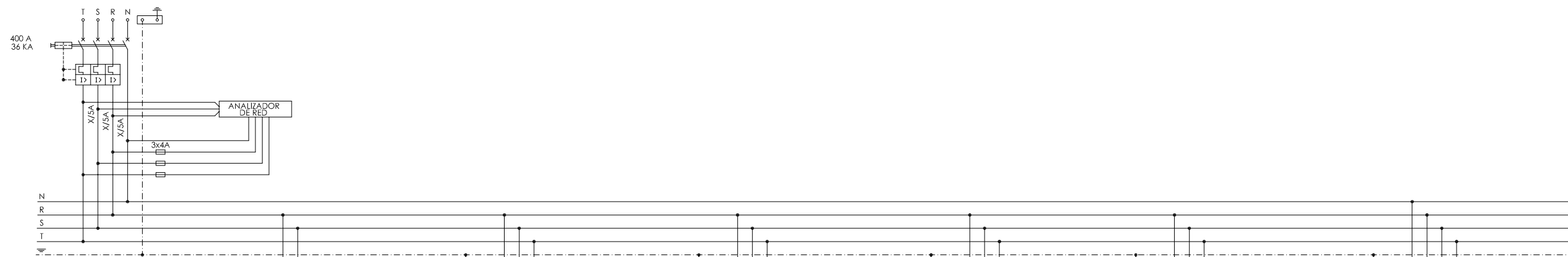
EMPRESA CONSTRUCTORA: UTE EDAR PEÑÍSCOLA

INGENIERO AUTOR DEL PROYECTO: D. SANTIAGO ALONSO FERNÁNDEZ
 I.C.C.P. COLEGIADO Nº 10566

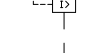
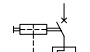
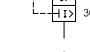


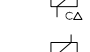
FECHA: MAYO 2013

TÍTULO DEL PLANO: ESQUEMA ELECTRICO. CCM A. ALIMENTACION DESDE RED.

ESCALA: INDICADAS ORIGINAL A1 ARCHIVO DIGITAL: PEÑIS-33.0
 Nº DE PLANO: EE-13



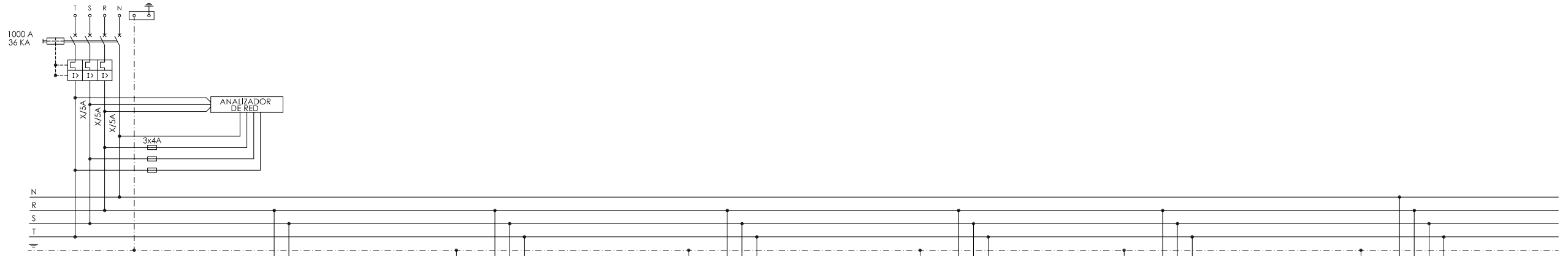
SIMBOLOGIA

-  INTERRUPTOR AUTOMATICO MAGNETOTERMICO
-  INTERRUPTOR AUTOMATICO MAGNETICO CON PROTECCION DIFERENCIAL
-  INTERRUPTOR AUTOMATICO MAGNETOTERMICO CON PROTECCION DIFERENCIAL
-  TRANSFORMADOR DE TENSION MANDO
-  TRANSFORMADOR DE INTENSIDAD
-  CONMUTADOR DE VOLTIMETRO
-  CONVERTIDOR DE INTENSIDAD
-  AMPERIMETRO
-  VOLTIMETRO
-  CONTACTOR LINEA
-  CONTACTOR TRIANGULO
-  CONTACTOR ESTRELLA
-  CONTACTOR ABRIR
-  CONTACTOR CERRAR
-  FUSIBLE
-  MOTOR ELECTRICO TRIFASICO

- TIPO A Arranque directo
- TIPO B Arranque con variador de frecuencia
- TIPO C Arrancador estático
- TIPO D Arrancador con inversor
- TETRA Alimentación directa

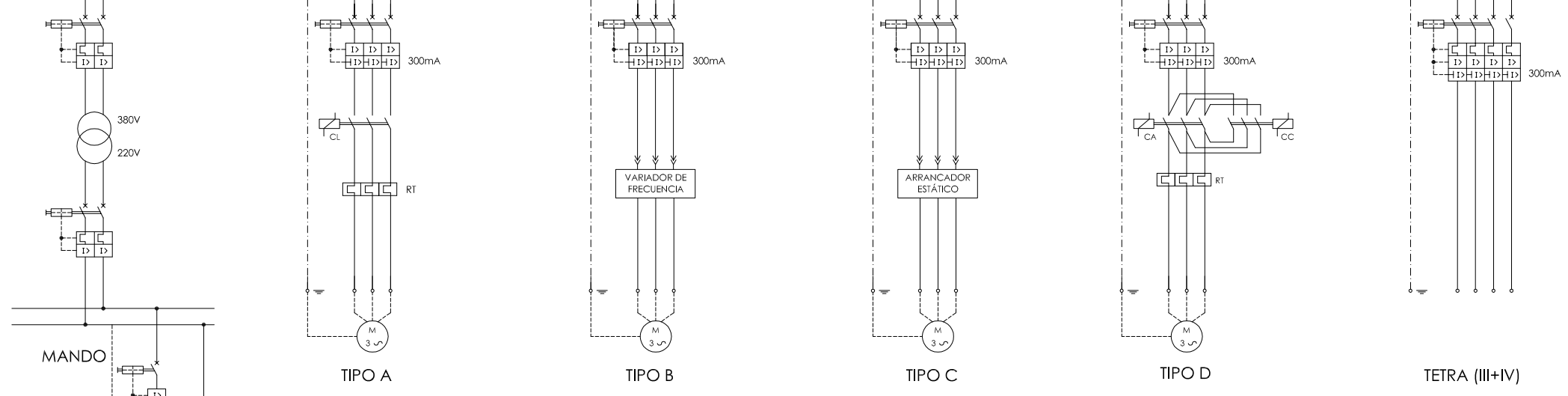
Nº DEL CIRCUITO	DESIGNACIÓN	EQUIPOS INSTALADOS	EQUIPOS EN FUNCIONAM.	POTENCIA UNITARIA	POTENCIA INSTALADA	POTENCIA SIMULTANEA	TIPO DE SALIDAS
		Ud	Ud	Kw	Kw	Kw	
CCMA PRETRATAMIENTO Y FANGOS		20,00			69,27	52,27	
A2	Tamiz autolimpiante de sólidos finos	2	2	0,75	1,50	1,50	A
A3	Tornillo transportador-compactador	1	1	1,47	1,47	1,47	A
A4	Soplantes para preaireación (VF)	3	2	11,00	33,00	22,00	B
A6	Bomba vertical de arenas	2	2	2,20	4,40	4,40	TETRA
A7	Puente viajante para extracción y separación de flot	2	2	0,25	0,50	0,50	TETRA
A8	Extracción de grasas. Electroválvula	2	2	0,05	0,10	0,10	H
A9	Clasificador lavador de arenas	1	1	0,75	0,75	0,75	A
A10	Mecanismo concentrador de grasas	1	1	0,55	0,55	0,55	A
A11	Compuerta de by-pass T. secundario	2	2	1,5	3,00	3,00	D
A12	Bombeo de reboses y sobrenadantes	2	1	6	12,00	6,00	A
A13	Bombeo de vaciados	2	2	6	12,00	12,00	A

* NOTA: LAS CARGAS CON FONDO AMARILLO RECIBEN RESPALDO DEL GRUPO ELECTROGENO

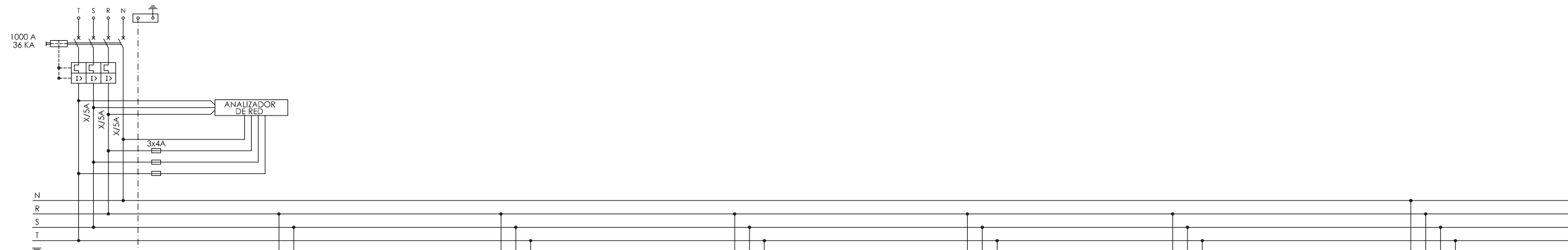


- SIMBOLOGIA**
- INTERRUPTOR AUTOMATICO MAGNETOTERMICO
 - INTERRUPTOR AUTOMATICO MAGNETICO CON PROTECCION DIFERENCIAL 300mA
 - INTERRUPTOR AUTOMATICO MAGNETOTERMICO CON PROTECCION DIFERENCIAL 300mA
 - TRANSFORMADOR DE TENSION MANDO
 - TRANSFORMADOR DE INTENSIDAD
 - CONMUTADOR DE VOLTIMETRO
 - CONVERTIDOR DE INTENSIDAD
 - AMPERIMETRO
 - VOLTIMETRO
 - CONTACTOR LINEA
 - CONTACTOR TRIANGULO
 - CONTACTOR ESTRELLA
 - CONTACTOR ABRIR
 - CONTACTOR CERRAR
 - FUSIBLE
 - MOTOR ELECTRICO TRIFASICO

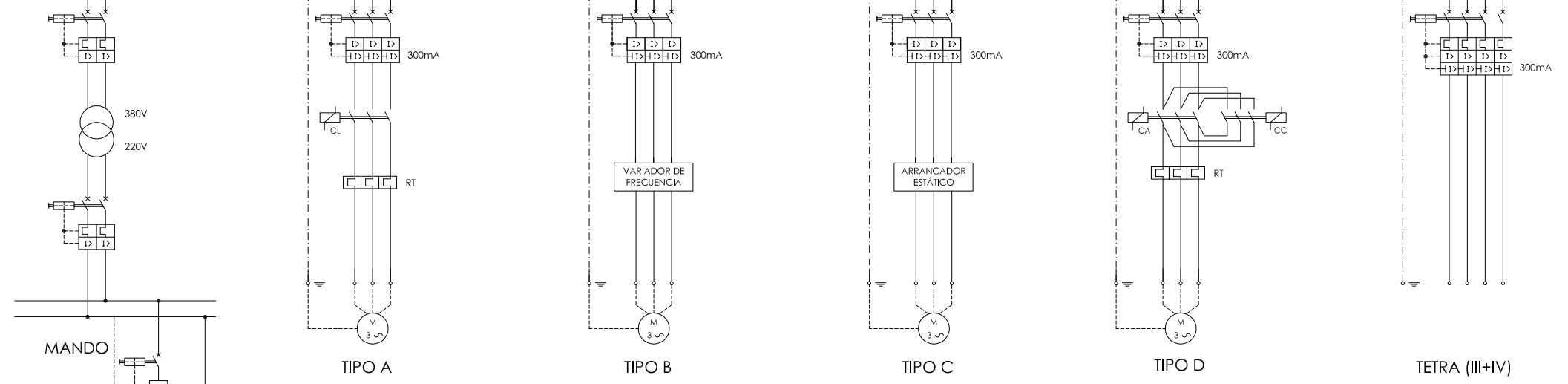
- TIPO A Arranque directo
- TIPO B Arranque con variador de frecuencia
- TIPO C Arrancador estático
- TIPO D Arrancador con inversor
- TETRA Alimentación directa



Nº DEL CIRCUITO	DESIGNACIÓN	EQUIPOS	EQUIPOS EN	POTENCIA	POTENCIA	POTENCIA	TIPO DE SALIDAS
		INSTALADOS	FUNCIONAM.	UNITARIA	INSTALADA	SIMULTANEA	
		Ud	Ud	Kw	Kw	Kw	
CCMB BIOLÓGICO Y DECANTACIÓN		33			643,28	516,28	
B1	Ventilador extractor en edificio y sala de soplantes	4	4	0,25	1,00	1,00	A
B2	Acelerador de corriente (Reactores biológicos)	6	6	4,00	24,00	24,00	A
B3	Soplantes reactores biológicos (VF)	6	5	90,00	540,00	450,00	B
B4	Electroválvula regulación aire a biológico	2	2	0,20	0,40	0,40	H
B5	Polipasto sala soplantes	1	1	2,38	2,38	2,38	A
B6	Bombeo de flotantes	4	2	1,30	5,20	2,60	A
B7	Bombeo de fangos en recirculación (VF)	4	2	15,00	60,00	30,00	B
B8	Bombeo de fangos en exceso	4	2	2,20	8,80	4,40	A
B9	Decantador secundario	2	2	0,75	1,50	1,50	A



- SIMBOLOGIA**
- INTERRUPTOR AUTOMÁTICO MAGNETOTÉRMICO
 - INTERRUPTOR AUTOMÁTICO MAGNÉTICO CON PROTECCIÓN DIFERENCIAL 300mA
 - INTERRUPTOR AUTOMÁTICO MAGNETOTÉRMICO CON PROTECCIÓN DIFERENCIAL 300mA
 - TRANSFORMADOR DE TENSION MANDO
 - TRANSFORMADOR DE INTENSIDAD
 - CONMUTADOR DE VOLTIMETRO
 - CONVERTIDOR DE INTENSIDAD
 - AMPERIMETRO
 - VOLTIMETRO
 - CONTACTOR LINEA
 - CONTACTOR TRIANGULO
 - CONTACTOR ESTRELLA
 - CONTACTOR ABRIR
 - CONTACTOR CERRAR
 - FUSIBLE
 - MOTOR ELECTRICO TRIFASICO



Nº DEL CIRCUITO	DESIGNACIÓN	EQUIPOS INSTALADOS	EQUIPOS EN FUNCIONAM.	POTENCIA UNITARIA	POTENCIA INSTALADA	POTENCIA SIMULTANEA	TIPO DE SALIDAS
		Ud	Ud	Kw	Kw	Kw	
CCMB BIOLÓGICO Y DECANTACIÓN		14			564,40	204,00	
B2	Acelerador de corriente (Reactores biológicos)	6	6	4,00	24,00	24,00	A
B3	Soplantes reactores biológicos (VF)	6	2	90,00	540,00	180,00	B
B4	Electroválvula regulación aire a biológico	2	2	0,20	0,40	0,40	H

- TIPO A Arranque directo
- TIPO B Arranque con variador de frecuencia
- TIPO C Arrancador estático
- TIPO D Arrancador con inversor
- TETRA Alimentación directa

* NOTA: LAS CARGAS CON FONDO AMARILLO RECIBEN RESPALDO DEL GRUPO ELECTROGENO